

Projeção de Vendas

Novembro 2018



IBEVAR

Instituto Brasileiro de
Executivos de Varejo
e Mercado de Consumo

Metodologia de Estimação

A projeção elaborada pelo IBEVAR utilizou-se de dados de série temporal coletados a partir da Pesquisa Mensal de Comércio/IBGE. O recorte temporal tem início no mês de janeiro de 2006, ou seja, 120 meses. Para estimação da projeção foi utilizado modelo econométrico com intervalo de 95% de confiança. Todos os p-value mostraram-se significativos a 5% de significância.

Varejo Restrito x Varejo Ampliado

O Varejo Restrito engloba os seguintes segmentos:

- . Combustíveis e lubrificantes;
- . Supermercados, hipermercados, produtos alimentícios, bebidas e fumo;
- . Vestuário, calçados e tecidos;
- . Móveis e eletrodomésticos;
- . Artigos farmacêuticos, médicos, ortopédicos e de perfumaria e cosméticos;
- . Equipamentos e material para escritório, informática e comunicação;
- . Livros, jornais, revistas e papelaria;
- . Outros artigos de uso pessoal e doméstico.

O Varejo Ampliado engloba todos os segmentos do Varejo Restrito mais o segmentos de Veículos e motos, partes e peças e de Material de Construção.

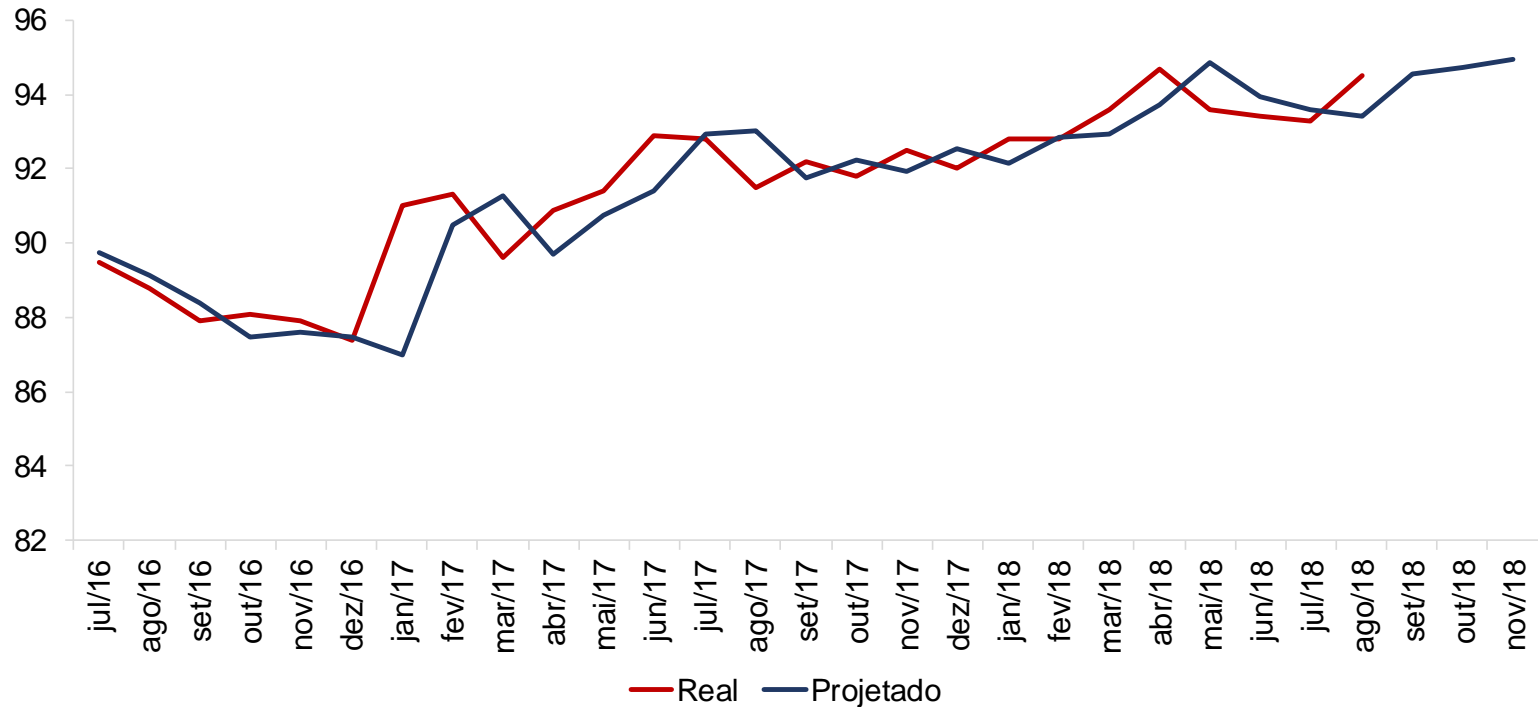
Projeção de Vendas

Varejo Restrito

Mês	Índice Projetado (Base Fixa 2011 = 100)	Variação Mês Atual X Mês Anterior	Variação Mensal (Base: Igual Mês Do Ano Anterior)	Variação Acumulada No Ano (Base: Igual Período Do Ano Anterior)	Variação Acumulada De 12 Meses
nov/18	94,94	0,20	3,28	2,99	3,14
dez/18	95,13	0,20	2,79	3,04	2,90
jan/19	95,32	0,20	3,45	3,12	2,71

Projeção de Vendas

Varejo Restrito

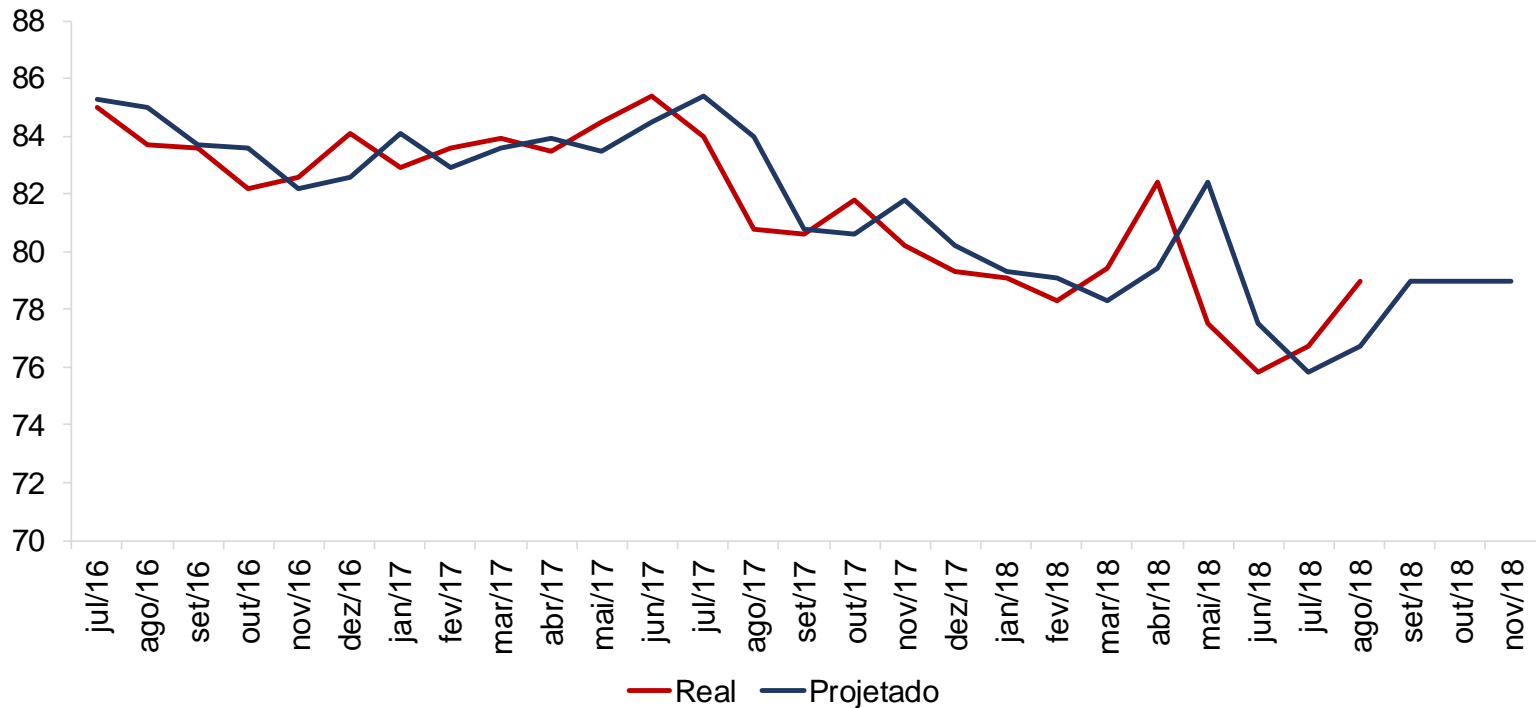


Projeção de Vendas

Combustíveis e lubrificantes

Mês	Índice Projetado (Base Fixa 2011 = 100)	Variação Mês Atual X Mês Anterior	Variação Mensal (Base: Igual Mês Do Ano Anterior)	Variação Acumulada No Ano (Base: Igual Período Do Ano Anterior)	Variação Acumulada De 12 Meses
nov/18	79,00	0,00	-3,42	-2,71	-5,21
dez/18	79,00	0,00	-1,50	-2,47	-5,10
jan/19	79,00	0,00	-0,38	-0,94	-4,67

Projeção de Vendas Combustíveis e Lubrificantes



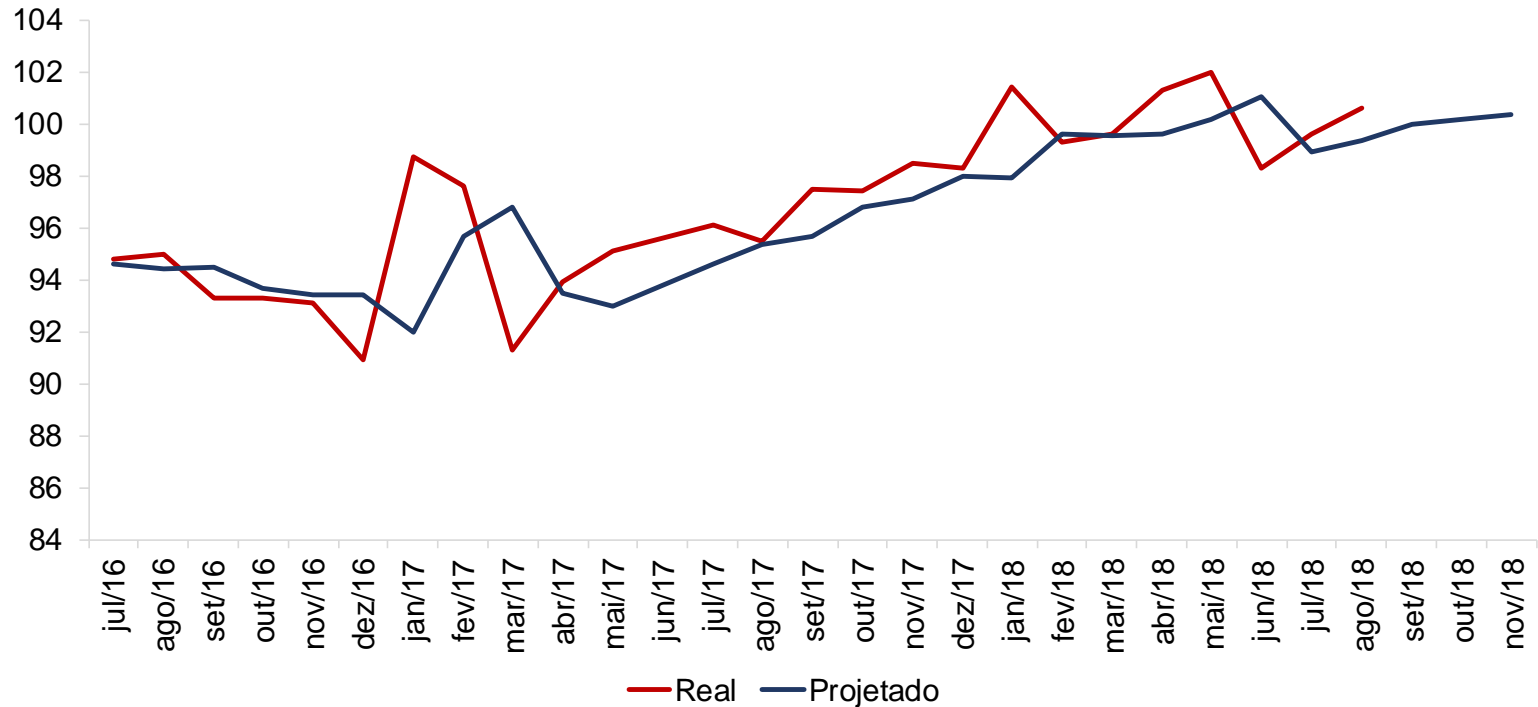
Projeção de Vendas

Hipermercados, supermercados, produtos alimentícios, bebidas e fumo

Mês	Índice Projetado (Base Fixa 2011 = 100)	Variação Mês Atual X Mês Anterior	Variação Mensal (Base: Igual Mês Do Ano Anterior)	Variação Acumulada No Ano (Base: Igual Período Do Ano Anterior)	Variação Acumulada De 12 Meses
nov/18	100,34	0,17	3,36	3,43	5,01
dez/18	100,51	0,17	2,56	2,96	4,81
jan/19	100,68	0,17	2,86	2,71	4,52

Projeção de Vendas

Hipermercados, supermercados, produtos alimentícios, bebidas e fumo



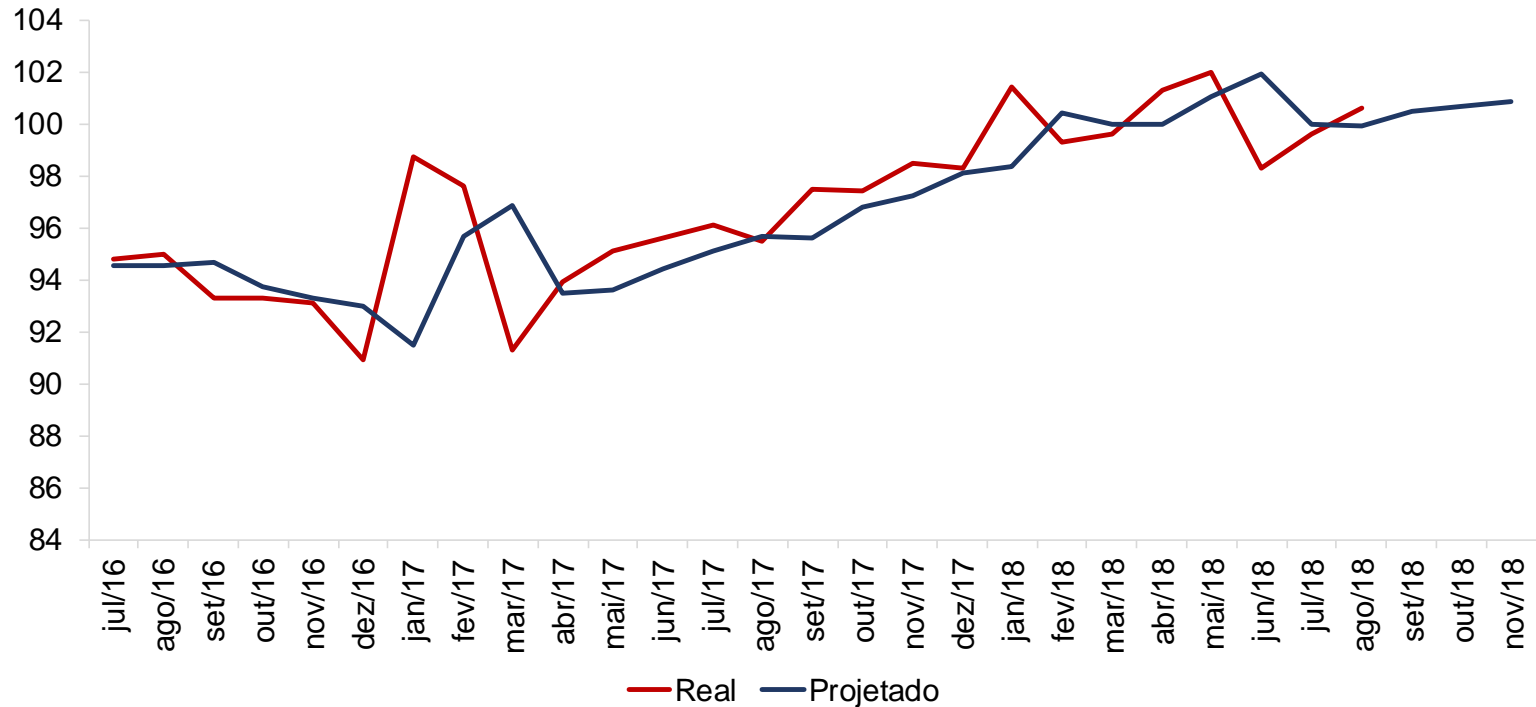
Projeção de Vendas

Hipermercados e supermercados

Mês	Índice Projetado (Base Fixa 2011 = 100)	Variação Mês Atual X Mês Anterior	Variação Mensal (Base: Igual Mês Do Ano Anterior)	Variação Acumulada No Ano (Base: Igual Período Do Ano Anterior)	Variação Acumulada De 12 Meses
nov/18	100,84	0,18	3,70	3,86	5,51
dez/18	101,01	0,18	2,95	3,33	5,29
jan/19	101,19	0,17	2,86	2,91	4,90

Projeção de Vendas

Hipermercados e supermercados



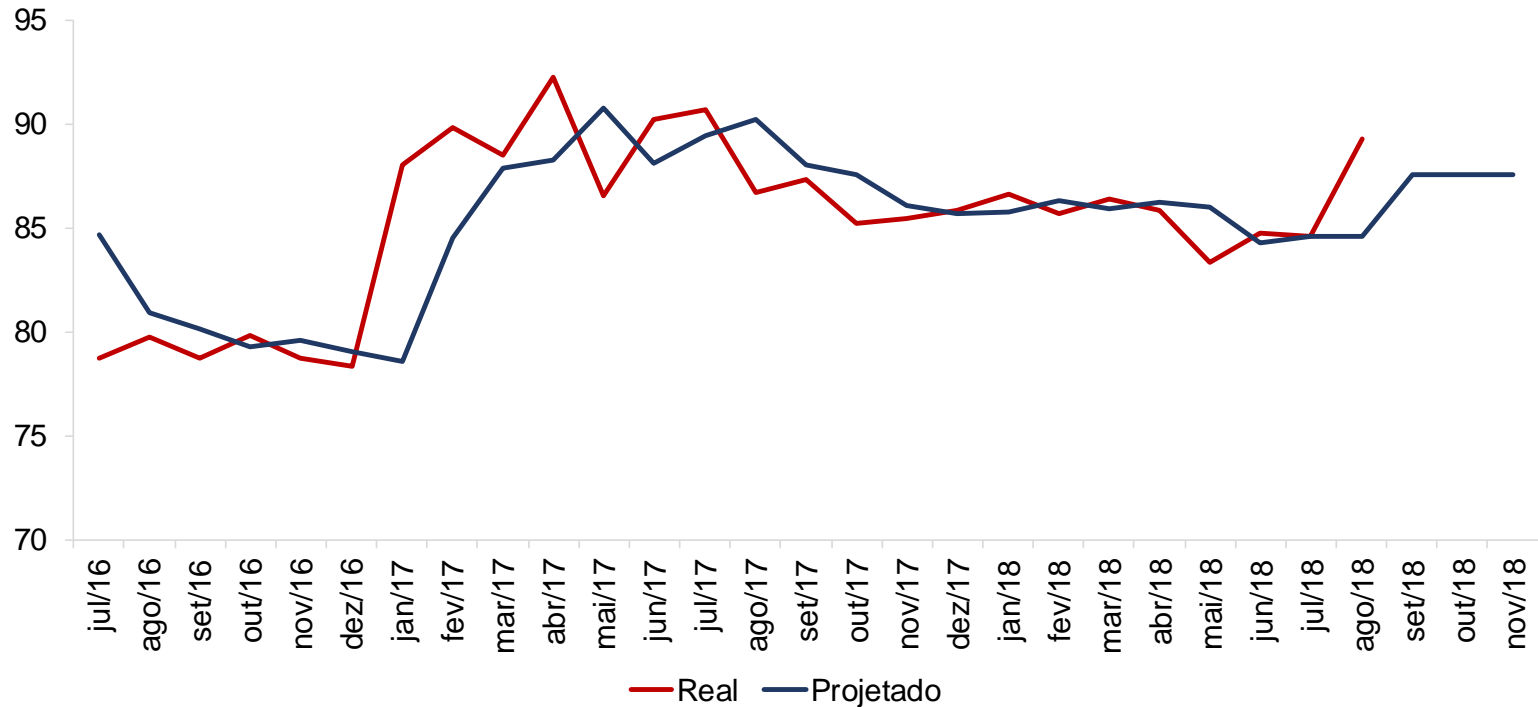
Projeção de Vendas

Tecidos, vestuário e calçados

Mês	Índice Projetado (Base Fixa 2011 = 100)	Variação Mês Atual X Mês Anterior	Variação Mensal (Base: Igual Mês Do Ano Anterior)	Variação Acumulada No Ano (Base: Igual Período Do Ano Anterior)	Variação Acumulada De 12 Meses
nov/18	87,55	0,00	1,71	0,84	-0,62
dez/18	87,55	0,00	2,21	1,96	-1,07
jan/19	87,55	0,00	2,10	2,16	-1,57

Projeção de Vendas

Tecidos, vestuário e calçados



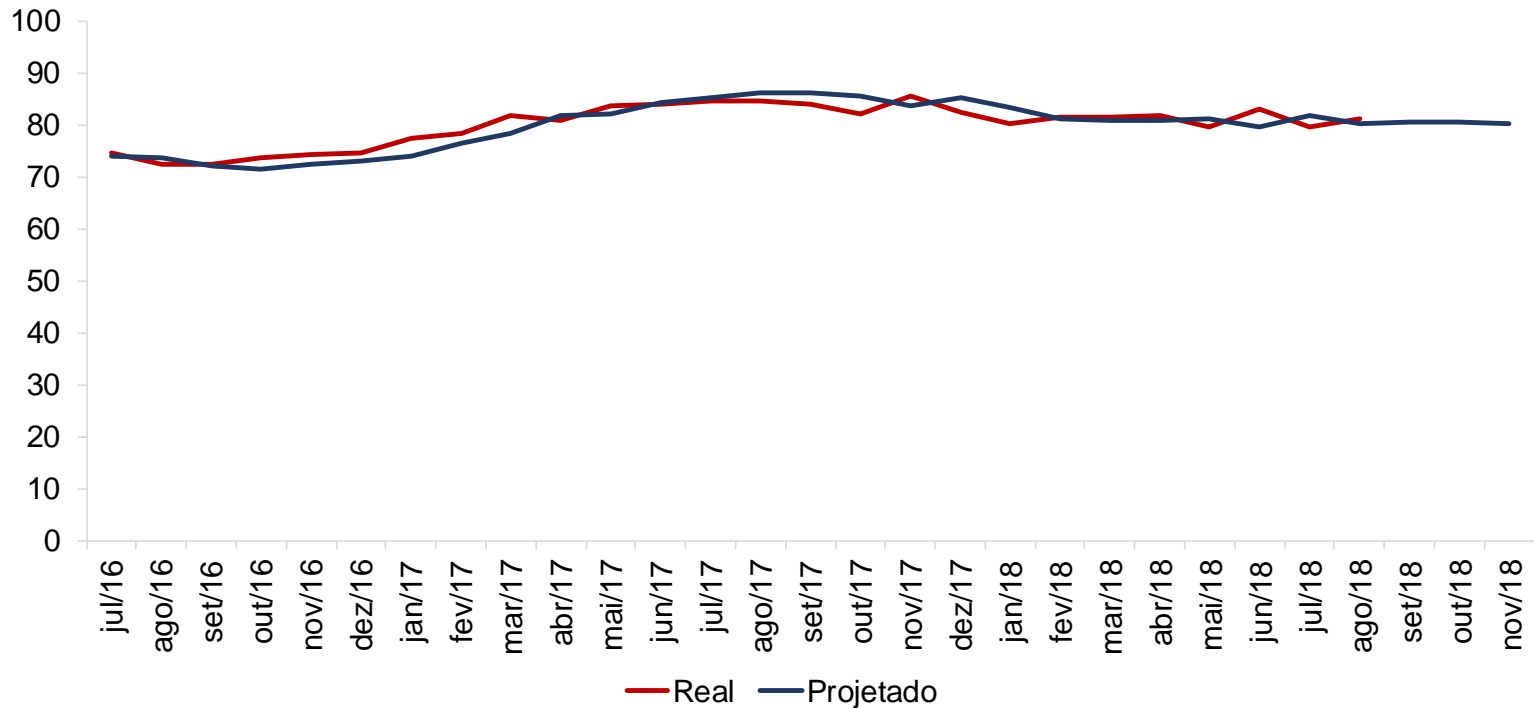
Projeção de Vendas

Móveis e eletrodomésticos

Mês	Índice Projetado (Base Fixa 2011 = 100)	Variação Mês Atual X Mês Anterior	Variação Mensal (Base: Igual Mês Do Ano Anterior)	Variação Acumulada No Ano (Base: Igual Período Do Ano Anterior)	Variação Acumulada De 12 Meses
nov/18	80,27	-0,18	-3,92	-4,90	-0,08
dez/18	80,13	-0,18	-5,84	-4,89	-1,80
jan/19	79,99	-0,18	-4,11	-4,99	-3,08

Projeção de Vendas

Móveis e eletrodomésticos



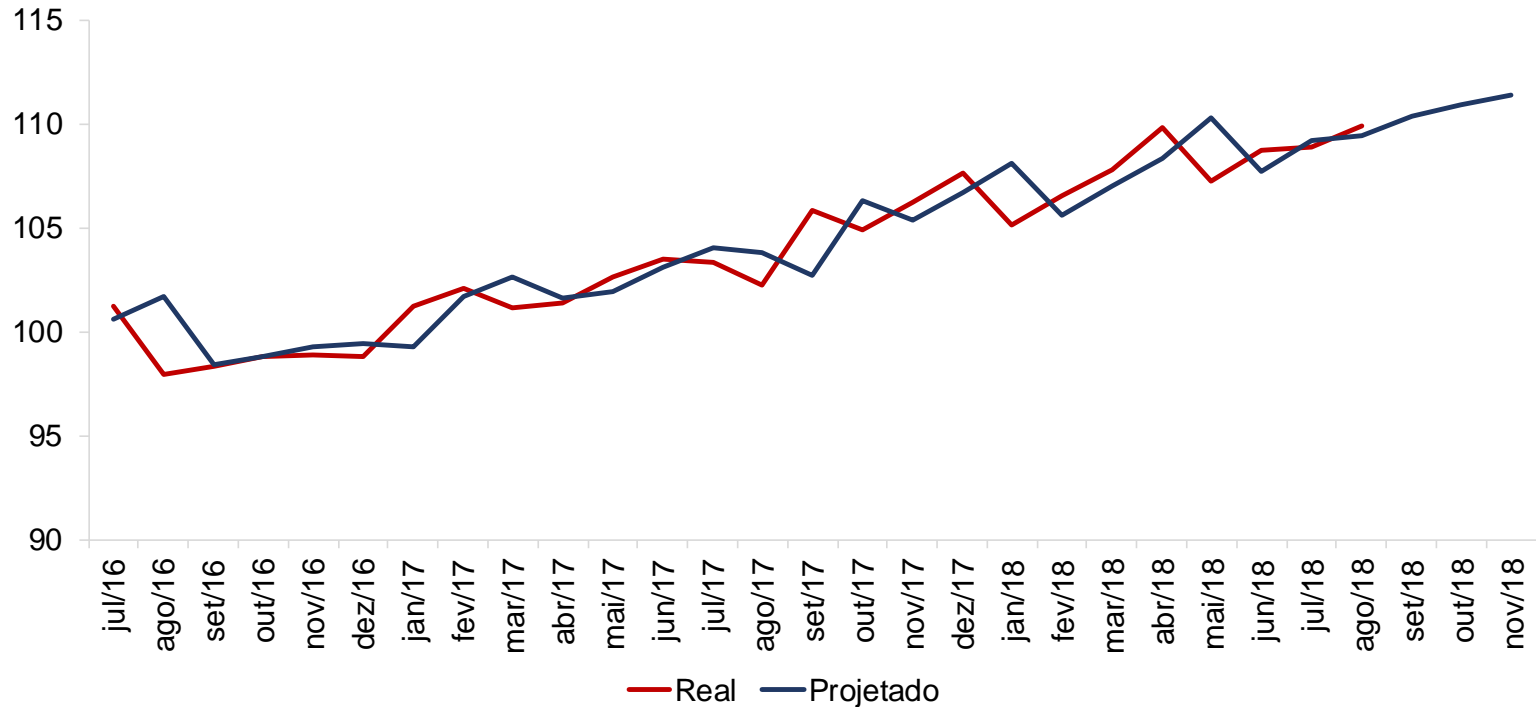
Projeção de Vendas

Artigos farmacêuticos, médicos, ortopédicos, de perfumaria e cosméticos

Mês	Índice Projetado (Base Fixa 2011 = 100)	Variação Mês Atual X Mês Anterior	Variação Mensal (Base: Igual Mês Do Ano Anterior)	Variação Acumulada No Ano (Base: Igual Período Do Ano Anterior)	Variação Acumulada De 12 Meses
nov/18	111,38	0,44	5,68	5,00	5,94
dez/18	111,87	0,44	4,85	5,26	5,73
jan/19	112,36	0,44	3,95	4,40	5,33

Projeção de Vendas

Artigos farmacêuticos, médicos, ortopédicos, de perfumaria e cosméticos



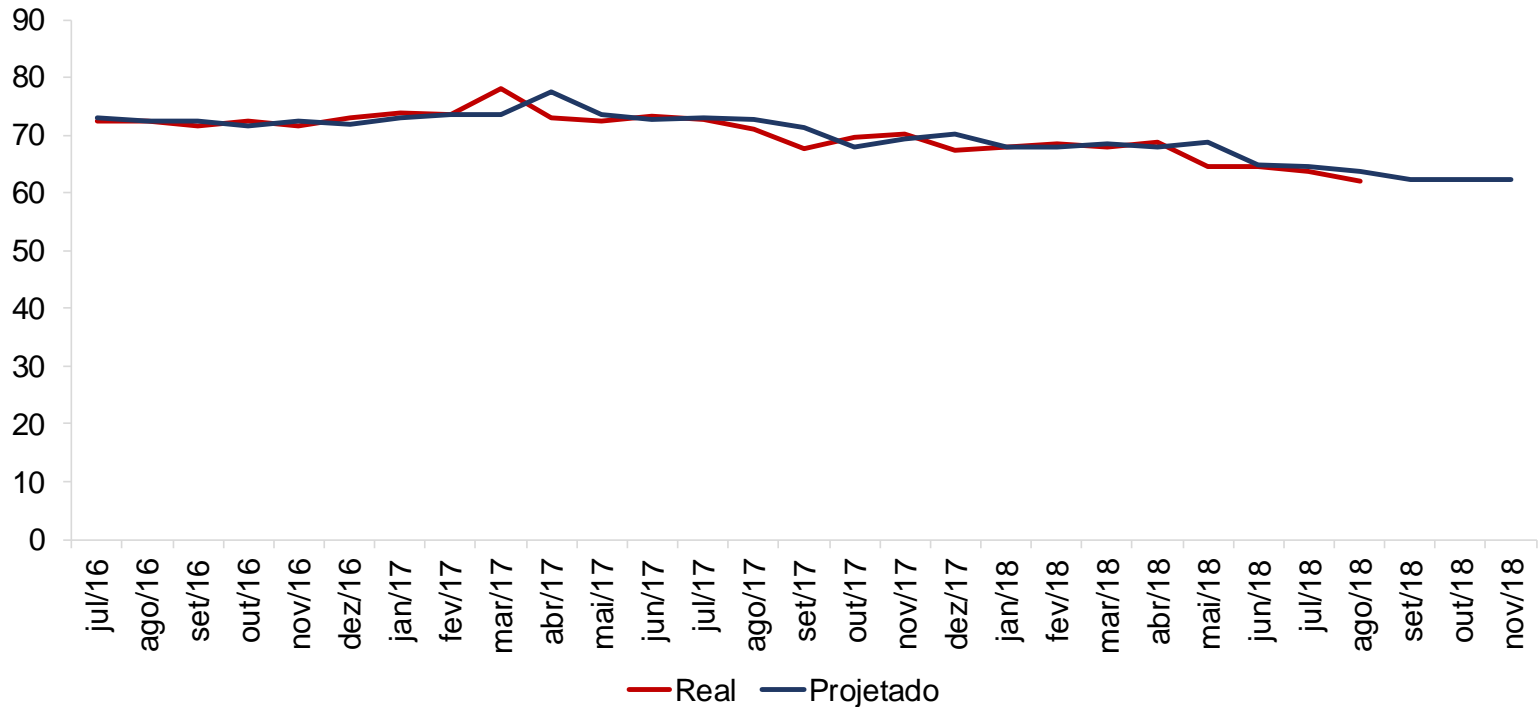
Projeção de Vendas

Livros, jornais, revistas e papelaria

Mês	Índice Projetado (Base Fixa 2011 = 100)	Variação Mês Atual X Mês Anterior	Variação Mensal (Base: Igual Mês Do Ano Anterior)	Variação Acumulada No Ano (Base: Igual Período Do Ano Anterior)	Variação Acumulada De 12 Meses
nov/18	62,29	0,00	-10,16	-9,29	-9,04
dez/18	62,29	0,00	-11,26	-10,71	-9,78
jan/19	62,29	0,00	-8,13	-9,72	-9,89

Projeção de Vendas

Livros, jornais, revistas e papelaria



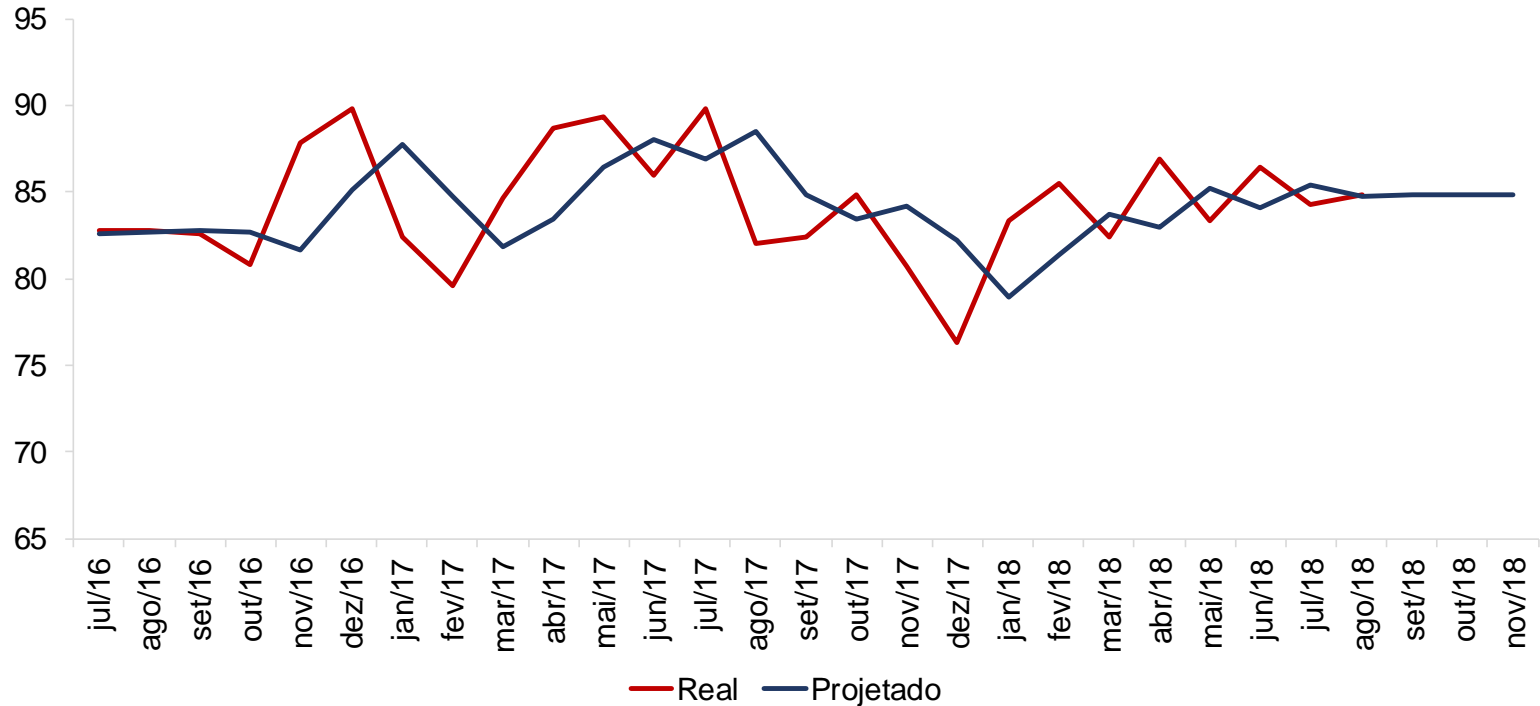
Projeção de Vendas

Equipamentos e materiais para escritório, informática e comunicação

Mês	Índice Projetado (Base Fixa 2011 = 100)	Variação Mês Atual X Mês Anterior	Variação Mensal (Base: Igual Mês Do Ano Anterior)	Variação Acumulada No Ano (Base: Igual Período Do Ano Anterior)	Variação Acumulada De 12 Meses
nov/18	84,79	0,00	0,68	1,13	-2,16
dez/18	84,79	0,00	3,11	1,88	-1,63
jan/19	84,79	0,00	7,49	5,26	-0,19

Projeção de Vendas

Equipamentos e materiais para escritório, informática e comunicação



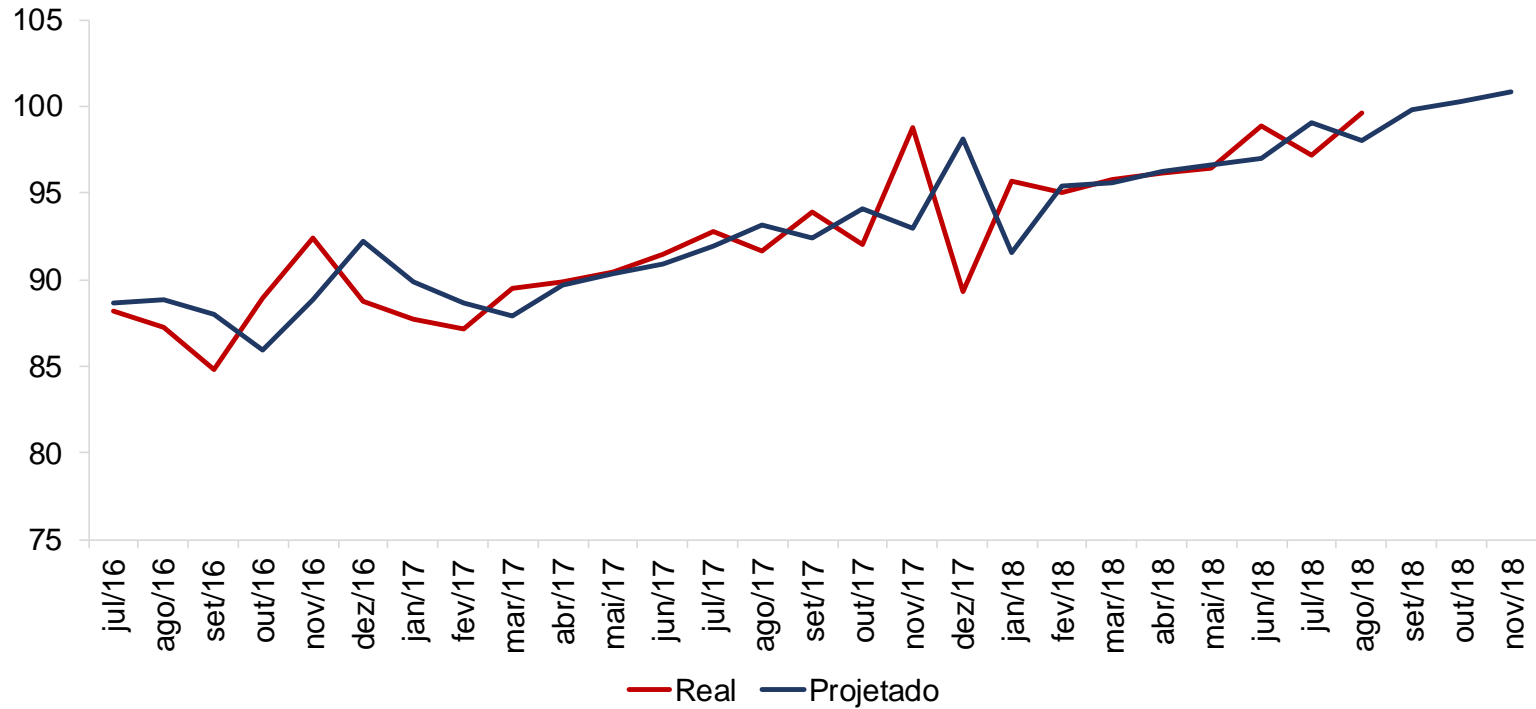
Projeção de Vendas

Outros artigos de uso pessoal e doméstico

Mês	Índice Projetado (Base Fixa 2011 = 100)	Variação Mês Atual X Mês Anterior	Variação Mensal (Base: Igual Mês Do Ano Anterior)	Variação Acumulada No Ano (Base: Igual Período Do Ano Anterior)	Variação Acumulada De 12 Meses
nov/18	100,80	0,50	8,49	7,53	6,81
dez/18	101,31	0,50	3,23	5,78	6,52
jan/19	101,81	0,50	11,21	7,08	7,29

Projeção de Vendas

Outros artigos de uso pessoal e doméstico



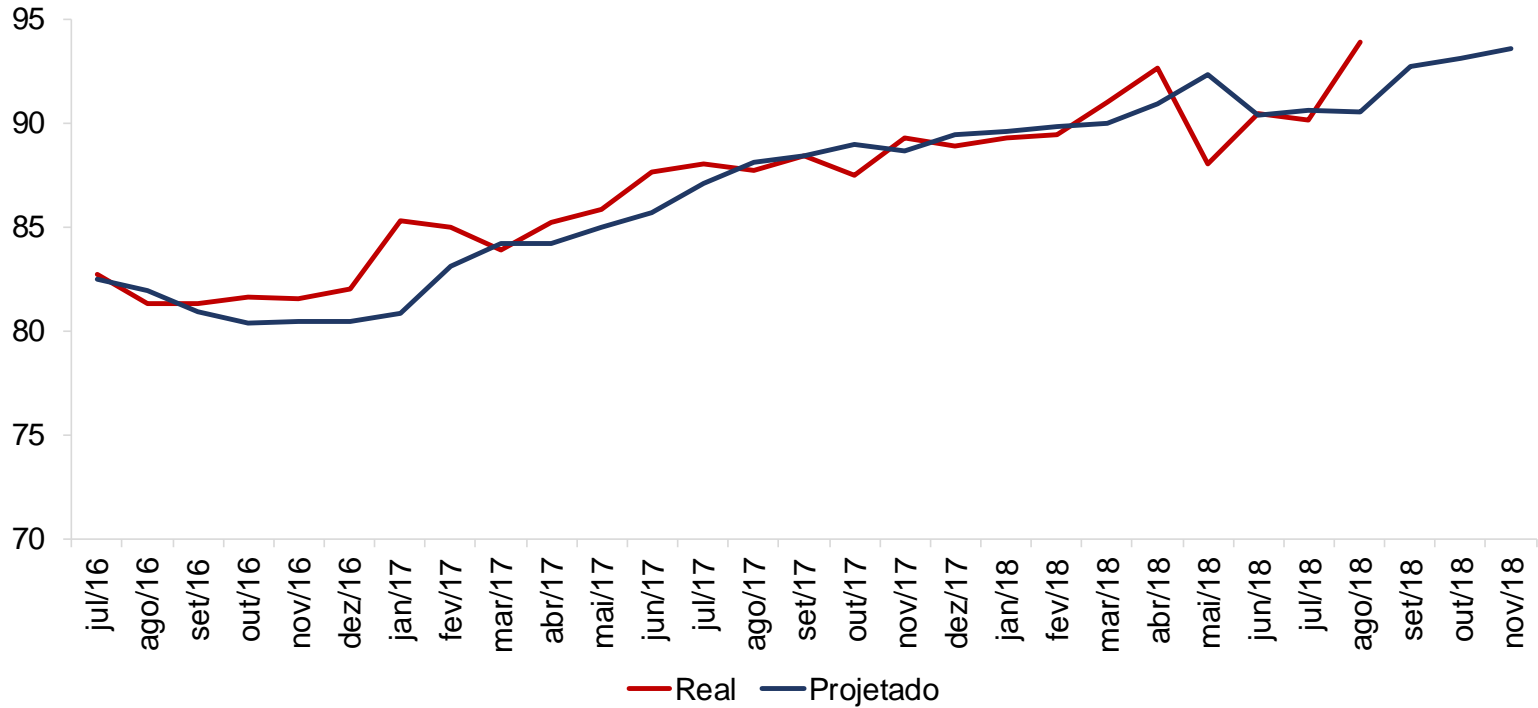
Projeção de Vendas

Varejo Ampliado

Mês	Índice Projetado (Base Fixa 2011 = 100)	Variação Mês Atual X Mês Anterior	Variação Mensal (Base: Igual Mês Do Ano Anterior)	Variação Acumulada No Ano (Base: Igual Período Do Ano Anterior)	Variação Acumulada De 12 Meses
nov/18	93,58	0,49	5,61	5,17	6,68
dez/18	94,03	0,49	5,18	5,40	6,20
jan/19	94,49	0,49	5,51	5,34	5,79

Projeção de Vendas

Varejo Ampliado



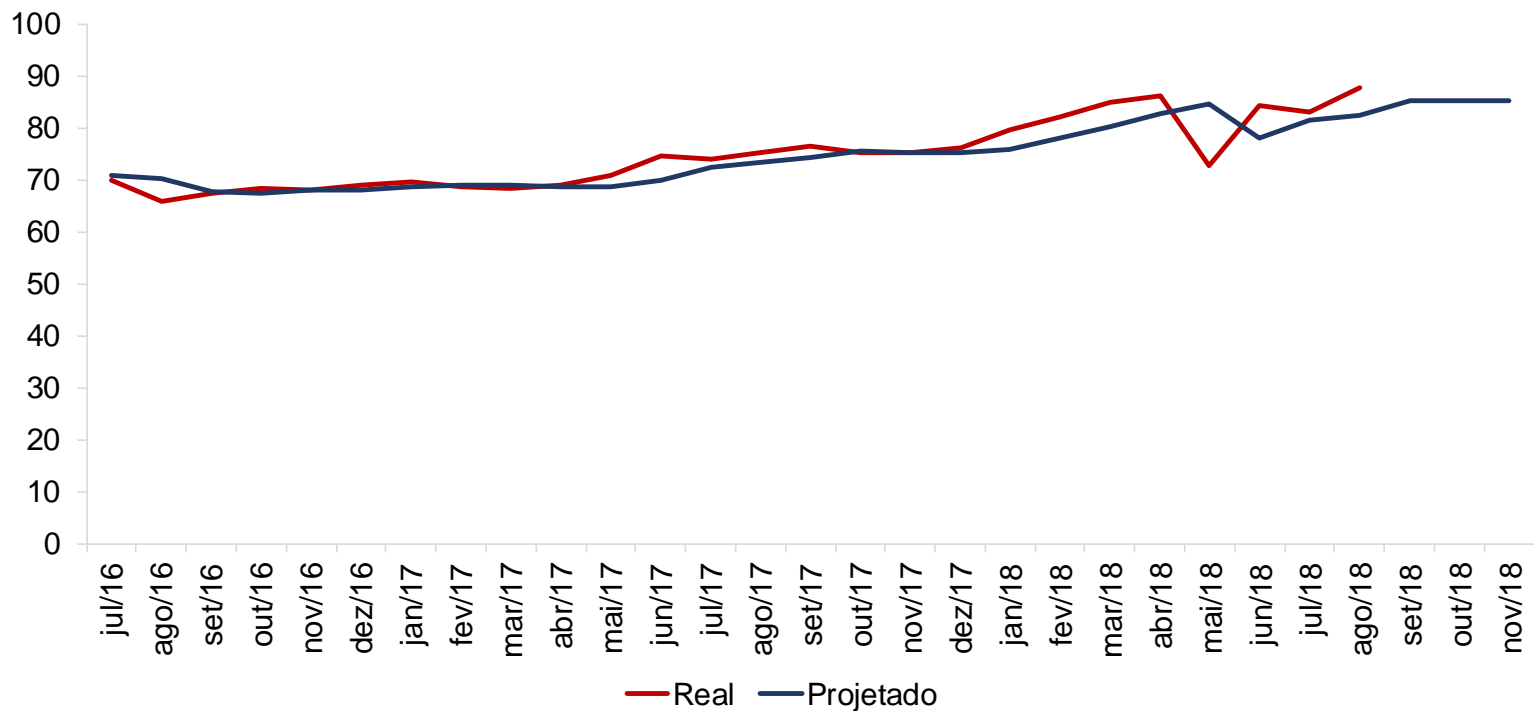
Projeção de Vendas

Veículos, motos, partes e peças

Mês	Índice Projetado (Base Fixa 2011 = 100)	Variação Mês Atual X Mês Anterior	Variação Mensal (Base: Igual Mês Do Ano Anterior)	Variação Acumulada No Ano (Base: Igual Período Do Ano Anterior)	Variação Acumulada De 12 Meses
nov/18	85,28	0,00	13,28	13,11	14,29
dez/18	85,28	0,00	13,34	13,31	14,49
jan/19	85,28	0,00	12,63	12,98	14,65

Projeção de Vendas

Veículos, motos, partes e peças



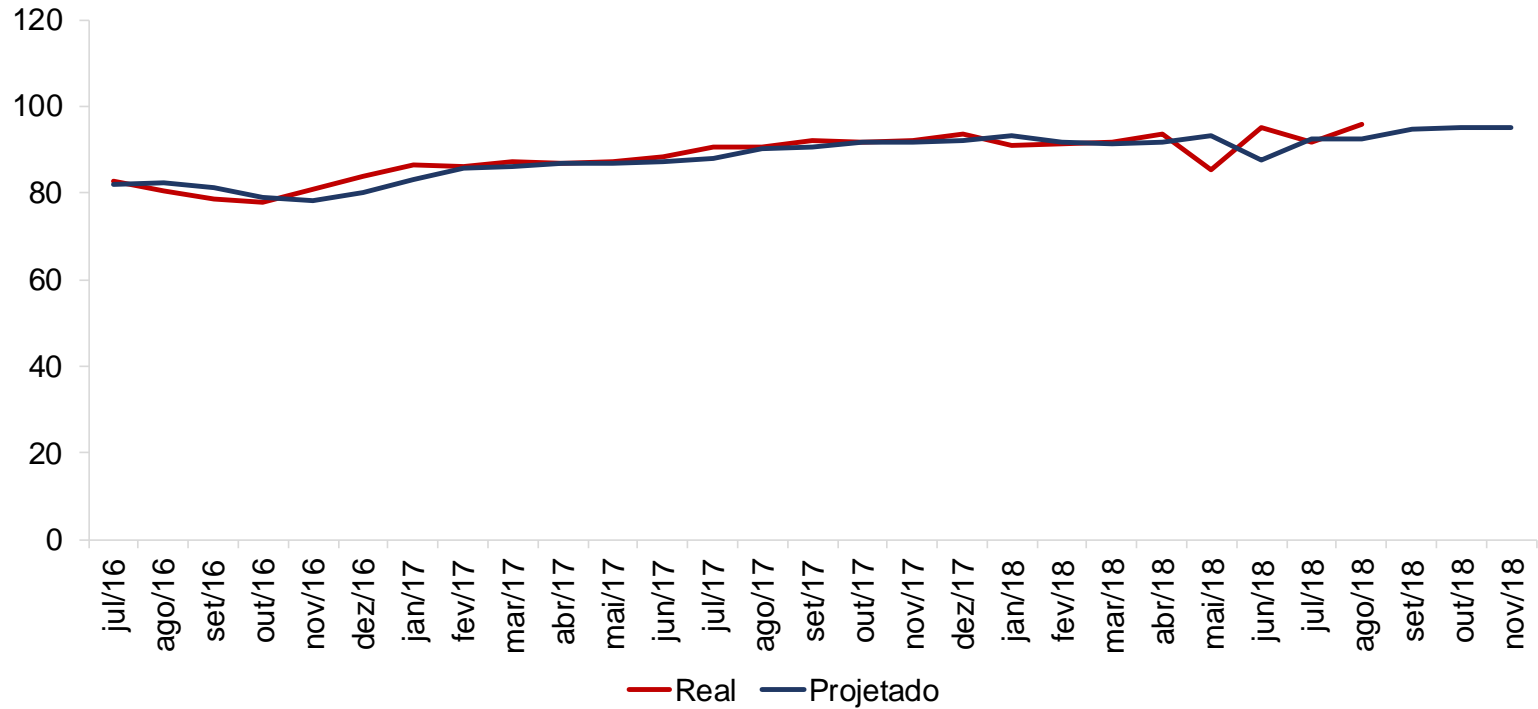
Projeção de Vendas

Materiais de construção

Mês	Índice Projetado (Base Fixa 2011 = 100)	Variação Mês Atual X Mês Anterior	Variação Mensal (Base: Igual Mês Do Ano Anterior)	Variação Acumulada No Ano (Base: Igual Período Do Ano Anterior)	Variação Acumulada De 12 Meses
nov/18	94,99	-0,09	3,52	3,59	5,95
dez/18	95,01	0,02	3,31	3,42	5,05
jan/19	95,01	-0,01	1,86	2,58	4,21

Projeção de Vendas

Materiais de construção



Equipe de pesquisa

Idealizador do PROVAR e Presidente do IBEVAR

Prof. Dr. Claudio Felisoni de Angelo

Vice-Coordenador do PROVAR

Prof. Dr. José Augusto Giesbrecht da Silveira

Coordenação técnica da pesquisa

Prof. Dr. Nuno Manoel Martins Dias Fouto

Equipe de pesquisa do PROVAR

Marisa Cavalcante

Diretora Executiva do IBEVAR


Profa. Patrícia Angelo de Castro Cotti

OBRIGADO!!!

Venha ser um associado IBEVAR
E tenha acesso aos relatórios completos das
pesquisas

Entre em contato:

 contatos@ibevar.org.br

 3894-5022