

# Projeção de Vendas

DEZEMBRO 2020



**IBEVAR**

Instituto Brasileiro de  
Executivos de Varejo  
e Mercado de Consumo

# Equipe de pesquisa

## **Idealizador do PROVAR e Presidente do IBEVAR**

Prof. Dr. Claudio Felisoni de Angelo

## **Vice-Coordenador do PROVAR**

Prof. Dr. José Augusto Giesbrecht da Silveira

## **Coordenação técnica da pesquisa**

Prof. Dr. Nuno Manoel Martins Dias Fouto

## **Equipe de pesquisa do PROVAR**

Marisa Cavalcante

## **Diretora Executiva do IBEVAR**

Profa. Patrícia Angelo de Castro Cotti

# Metodologia de Estimação

A projeção econométrica elaborada pelo IBEVAR utilizou dados de série temporal coletados a partir da Pesquisa Mensal de Comércio/IBGE. O recorte temporal tem início no mês de março de 2011.

# Varejo Restrito x Varejo Ampliado

*O Varejo Restrito engloba os seguintes segmentos:*

- . Combustíveis e lubrificantes;
- . Supermercados, hipermercados, produtos alimentícios, bebidas e fumo;
- . Vestuário, calçados e tecidos;
- . Móveis e eletrodomésticos;
- . Artigos farmacêuticos, médicos, ortopédicos e de perfumaria e cosméticos;
- . Equipamentos e material para escritório, informática e comunicação;
- . Livros, jornais, revistas e papelaria;
- . Outros artigos de uso pessoal e doméstico.

O Varejo Ampliado engloba todos os segmentos do Varejo Restrito mais o segmentos de Veículos e motos, partes e peças e de Material de Construção.

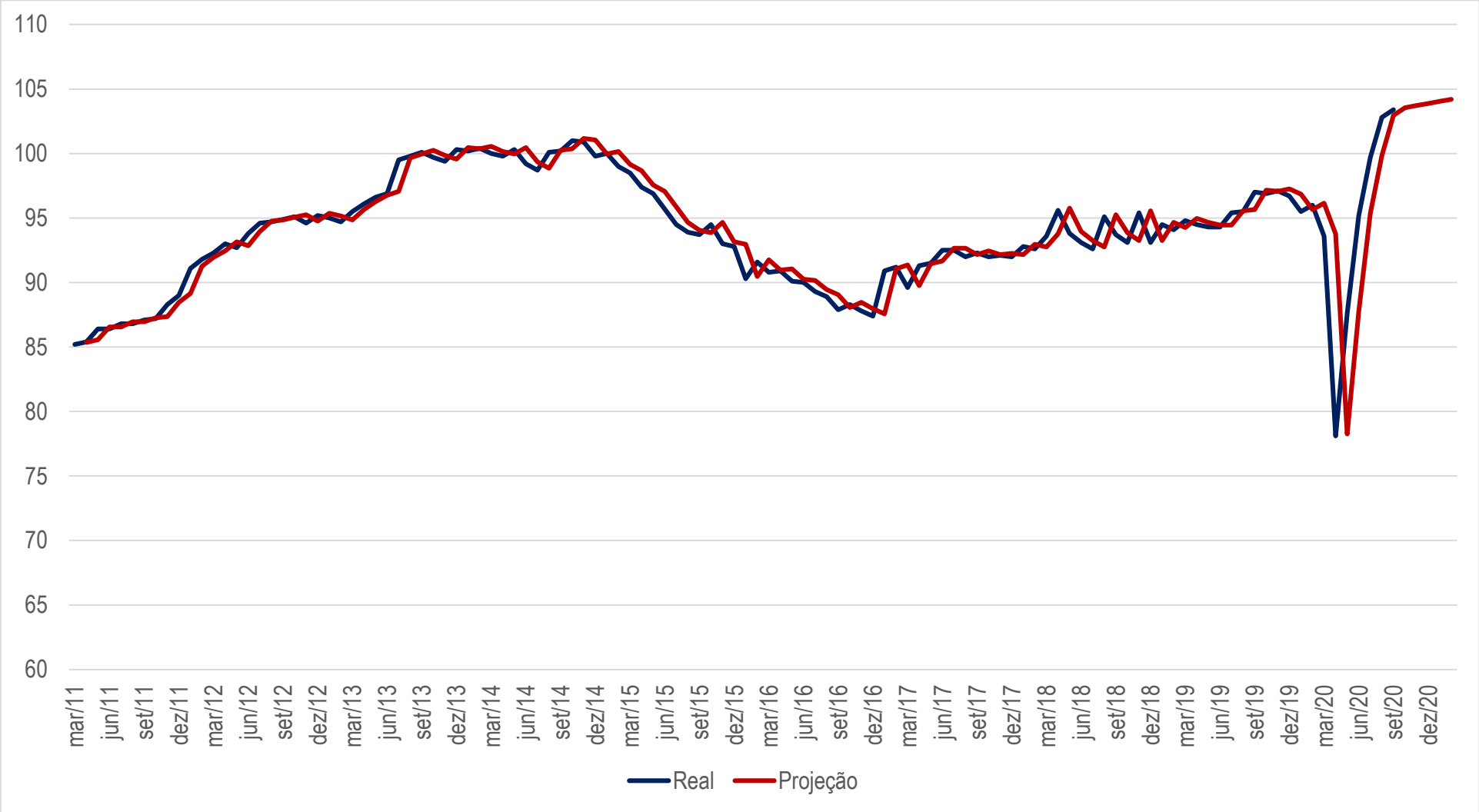
# Projeção de Vendas

## Varejo Restrito

Mês	Variação Mês Atual X Mês Anterior	Variação Mensal (Base: Igual Mês Do Ano Anterior)	Variação Acumulada No Ano (Base: Igual Período Do Ano Anterior)	Variação Acumulada De 12 Meses
dez/20	0,15%	7,43%	1,57%	1,57%
jan/21	0,15%	8,94%	8,94%	2,22%
fev/21	0,15%	8,54%	8,74%	2,77%

# Projeção de Vendas

## Varejo Restrito



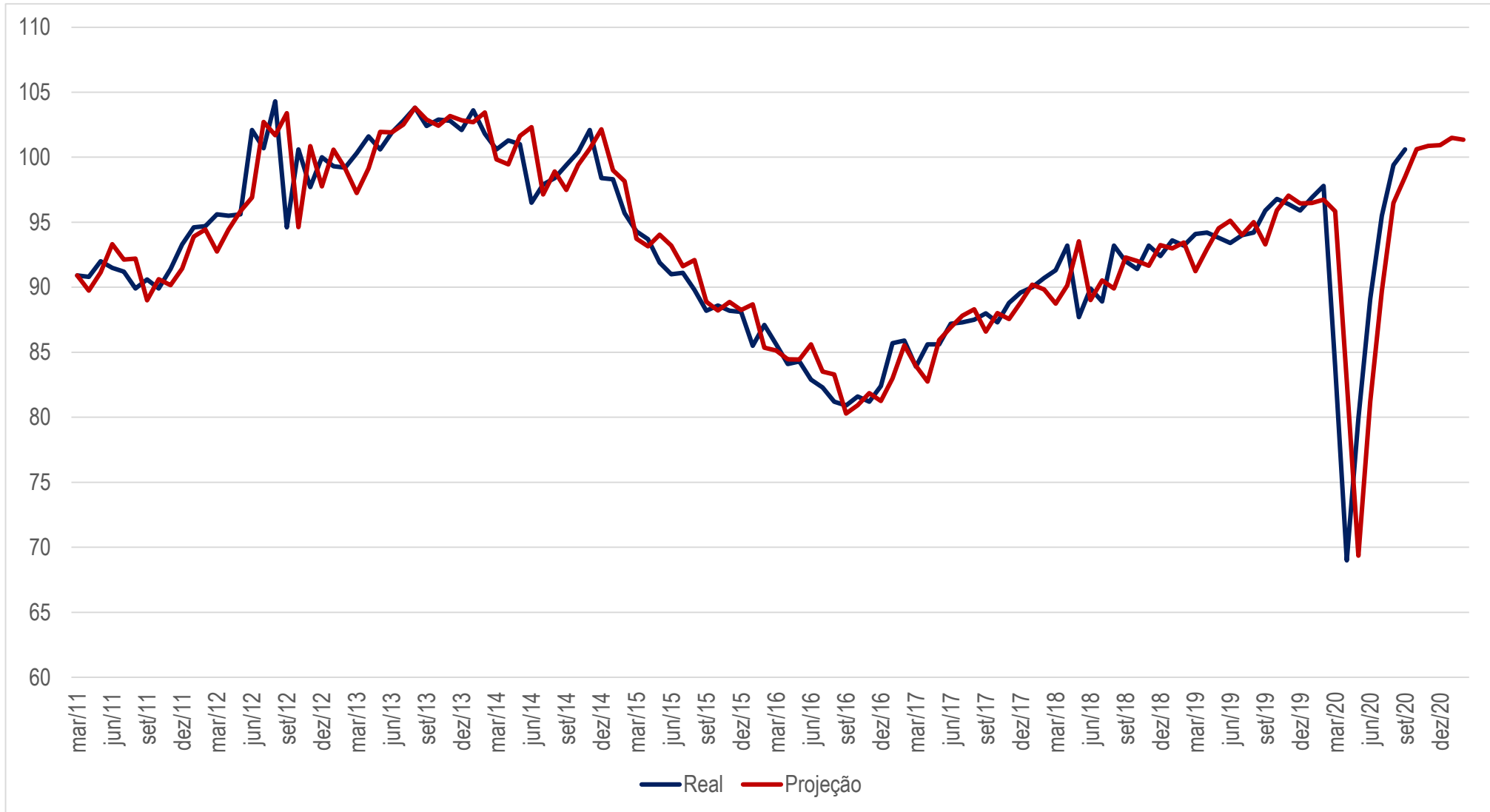
# Projeção de Vendas

## Varejo Ampliado

Mês	Variação Mês Atual X Mês Anterior	Variação Mensal (Base: Igual Mês Do Ano Anterior)	Variação Acumulada No Ano (Base: Igual Período Do Ano Anterior)	Variação Acumulada De 12 Meses
dez/20	0,05%	5,23%	-1,85%	-1,85%
jan/21	0,57%	4,75%	4,75%	-1,73%
fev/21	-0,15%	3,63%	4,19%	-1,81%

# Projeção de Vendas

## Varejo Ampliado





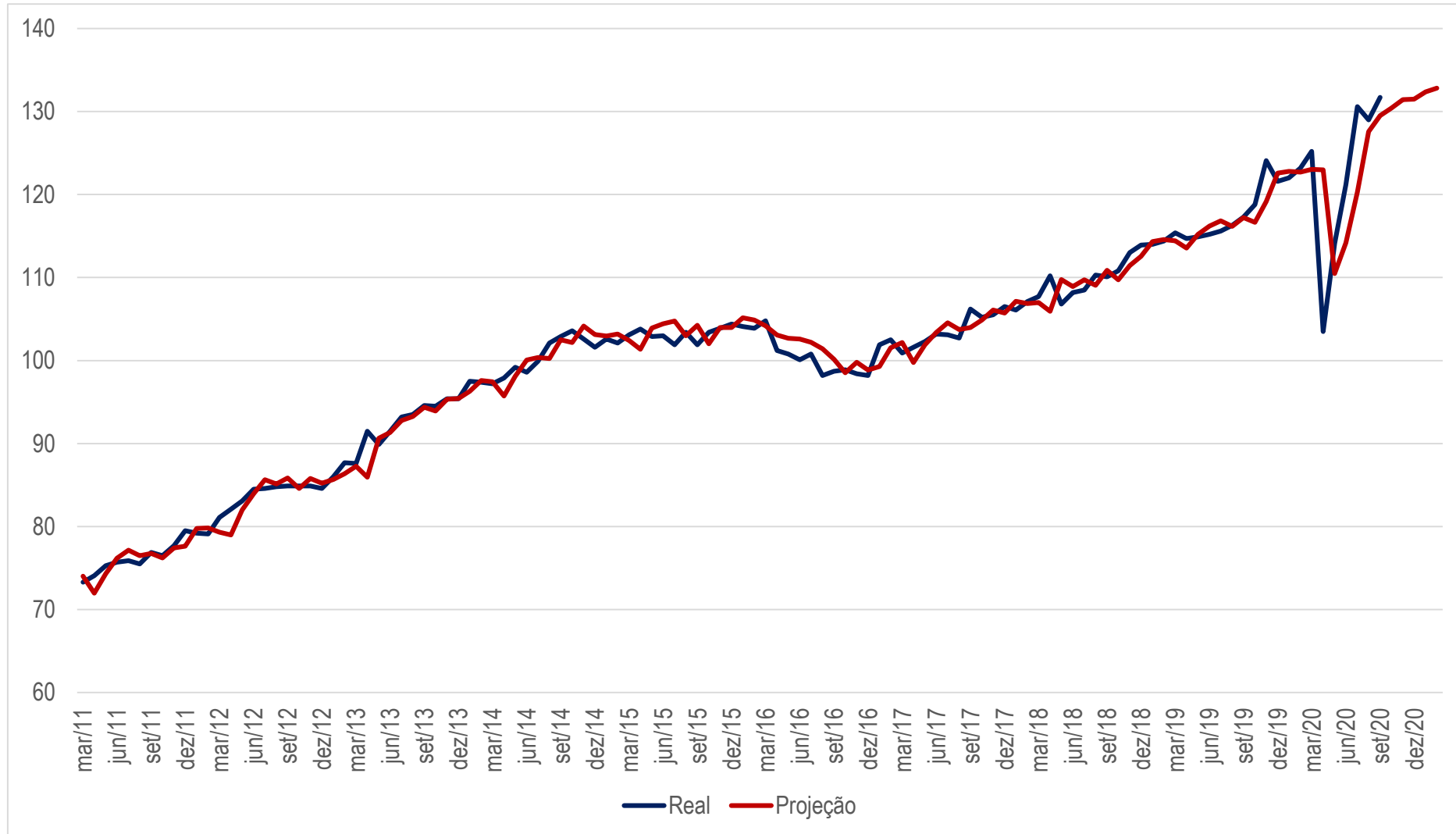
# Projeção de Vendas

Artigos farmacêuticos, médicos, ortopédicos, de perfumaria e cosméticos

Mês	Variação Mês Atual X Mês Anterior	Variação Mensal (Base: Igual Mês Do Ano Anterior)	Variação Acumulada No Ano (Base: Igual Período Do Ano Anterior)	Variação Acumulada De 12 Meses
dez/20	0,04%	8,13%	6,53%	6,53%
jan/21	0,67%	8,49%	8,49%	6,66%
fev/21	0,36%	7,82%	8,15%	6,67%

# Projeção de Vendas

Artigos farmacêuticos, médicos, ortopédicos, de perfumaria e cosméticos



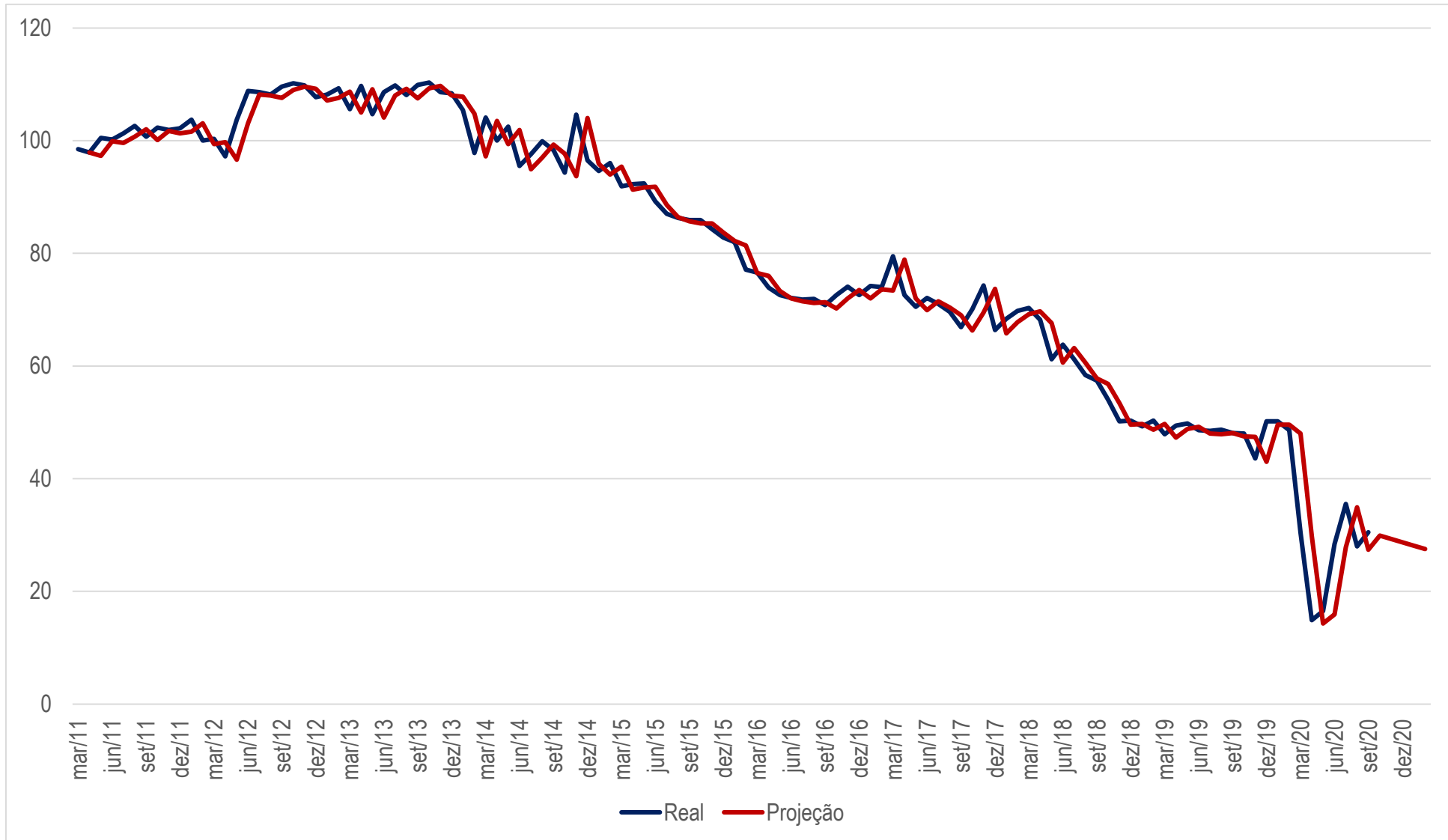
# Projeção de Vendas

## Livros, jornais, revistas e papelaria

Mês	Variação Mês Atual X Mês Anterior	Variação Mensal (Base: Igual Mês Do Ano Anterior)	Variação Acumulada No Ano (Base: Igual Período Do Ano Anterior)	Variação Acumulada De 12 Meses
dez/20	-2,05%	-42,81%	-36,31%	-36,31%
jan/21	-2,09%	-44,00%	-44,00%	-40,20%
fev/21	-2,10%	-43,37%	-43,69%	-43,65%

# Projeção de Vendas

## Livros, jornais, revistas e papelaria



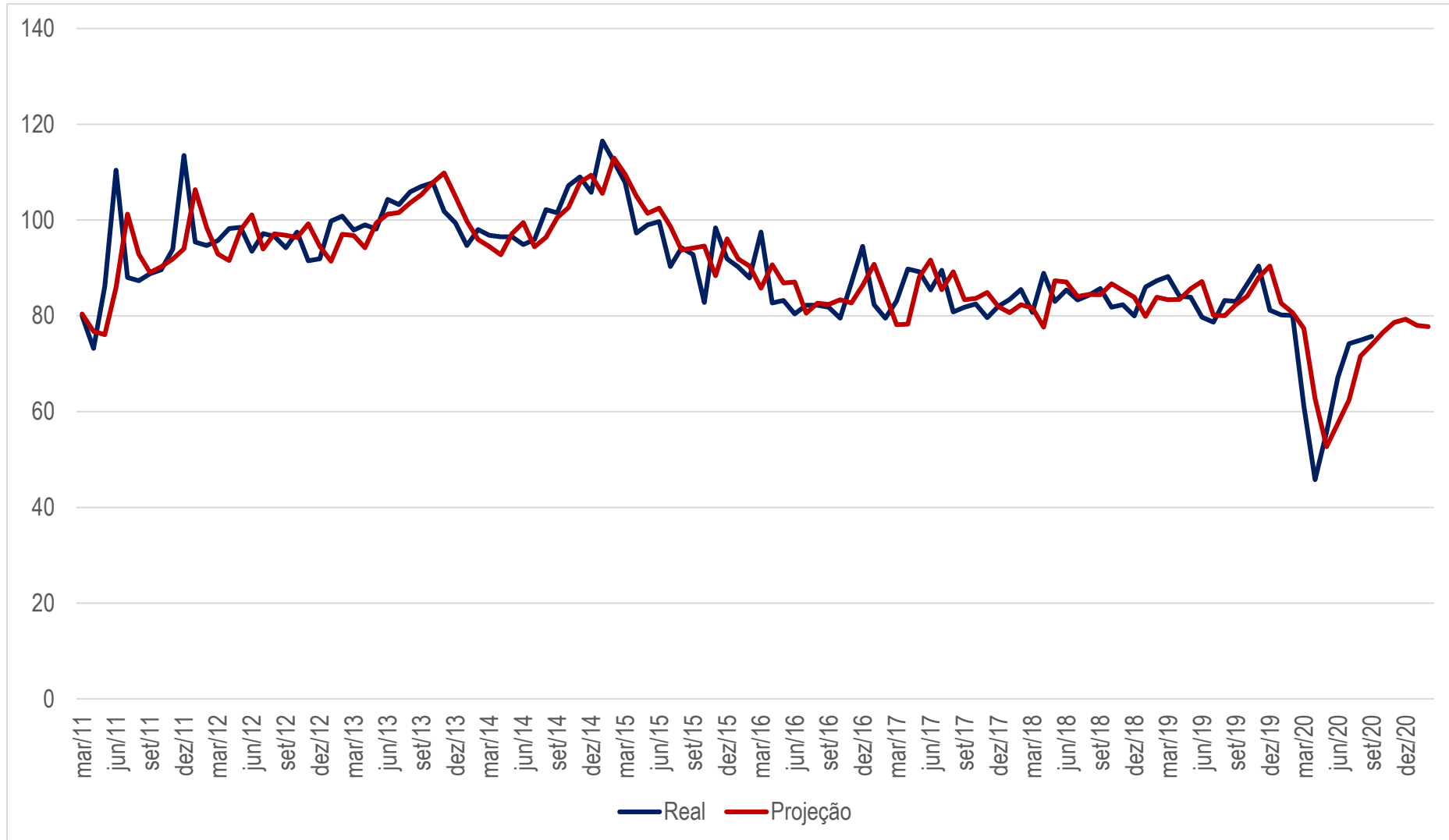
# Projeção de Vendas

## Equipamentos e materiais para escritório, informática e comunicação

Mês	Variação Mês Atual X Mês Anterior	Variação Mensal (Base: Igual Mês Do Ano Anterior)	Variação Acumulada No Ano (Base: Igual Período Do Ano Anterior)	Variação Acumulada De 12 Meses
dez/20	0,90%	-2,33%	-16,10%	-16,10%
jan/21	-1,64%	-2,73%	-2,73%	-15,84%
fev/21	-0,36%	-2,96%	-2,84%	-15,47%

# Projeção de Vendas

## Equipamentos e materiais para escritório, informática e comunicação



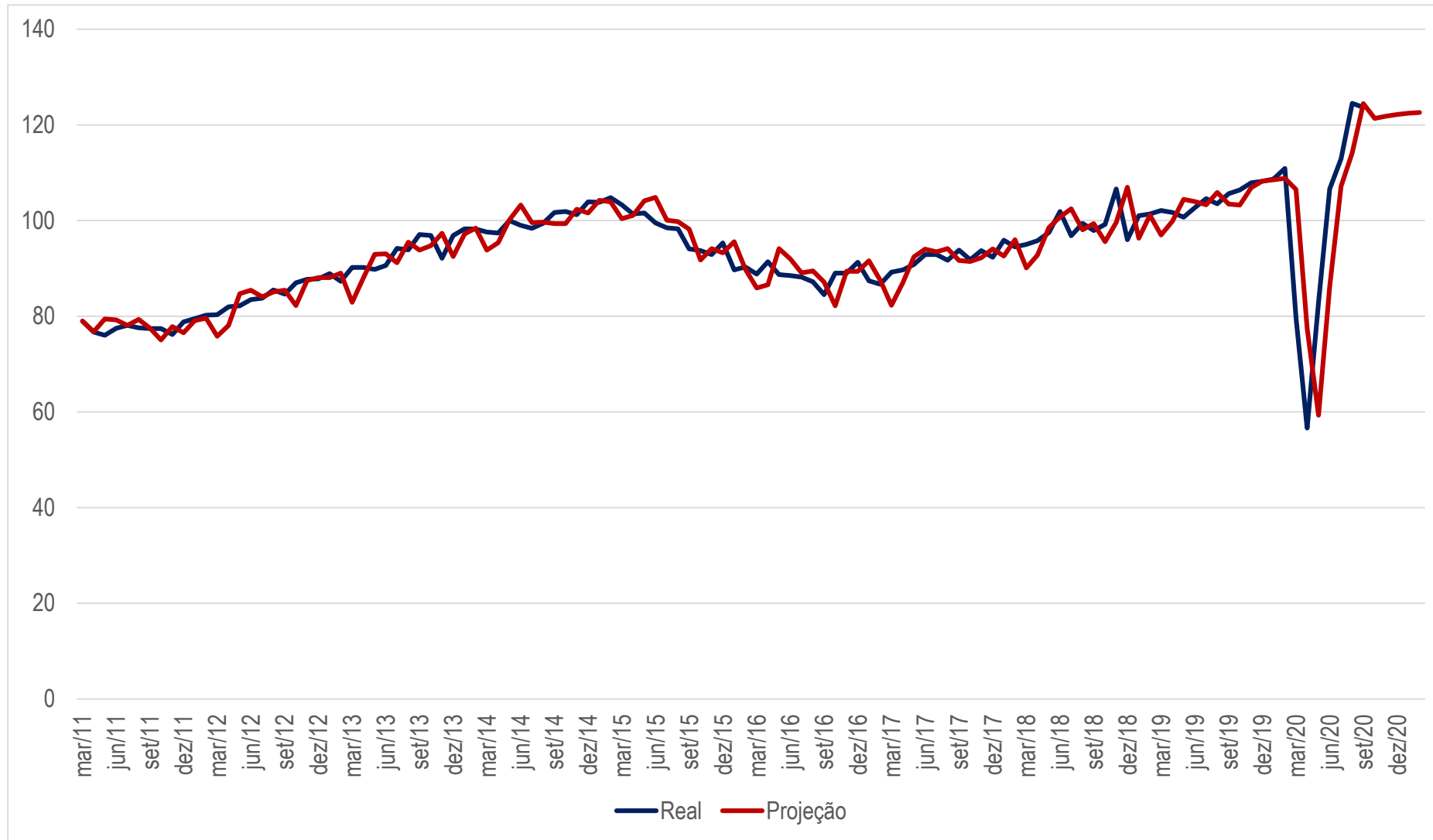
# Projeção de Vendas

## Outros artigos de uso pessoal e doméstico

Mês	Variação Mês Atual X Mês Anterior	Variação Mensal (Base: Igual Mês Do Ano Anterior)	Variação Acumulada No Ano (Base: Igual Período Do Ano Anterior)	Variação Acumulada De 12 Meses
dez/20	0,30%	12,90%	2,09%	2,09%
jan/21	0,25%	12,66%	12,66%	2,56%
fev/21	0,10%	10,53%	11,58%	2,71%

# Projeção de Vendas

## Outros artigos de uso pessoal e doméstico





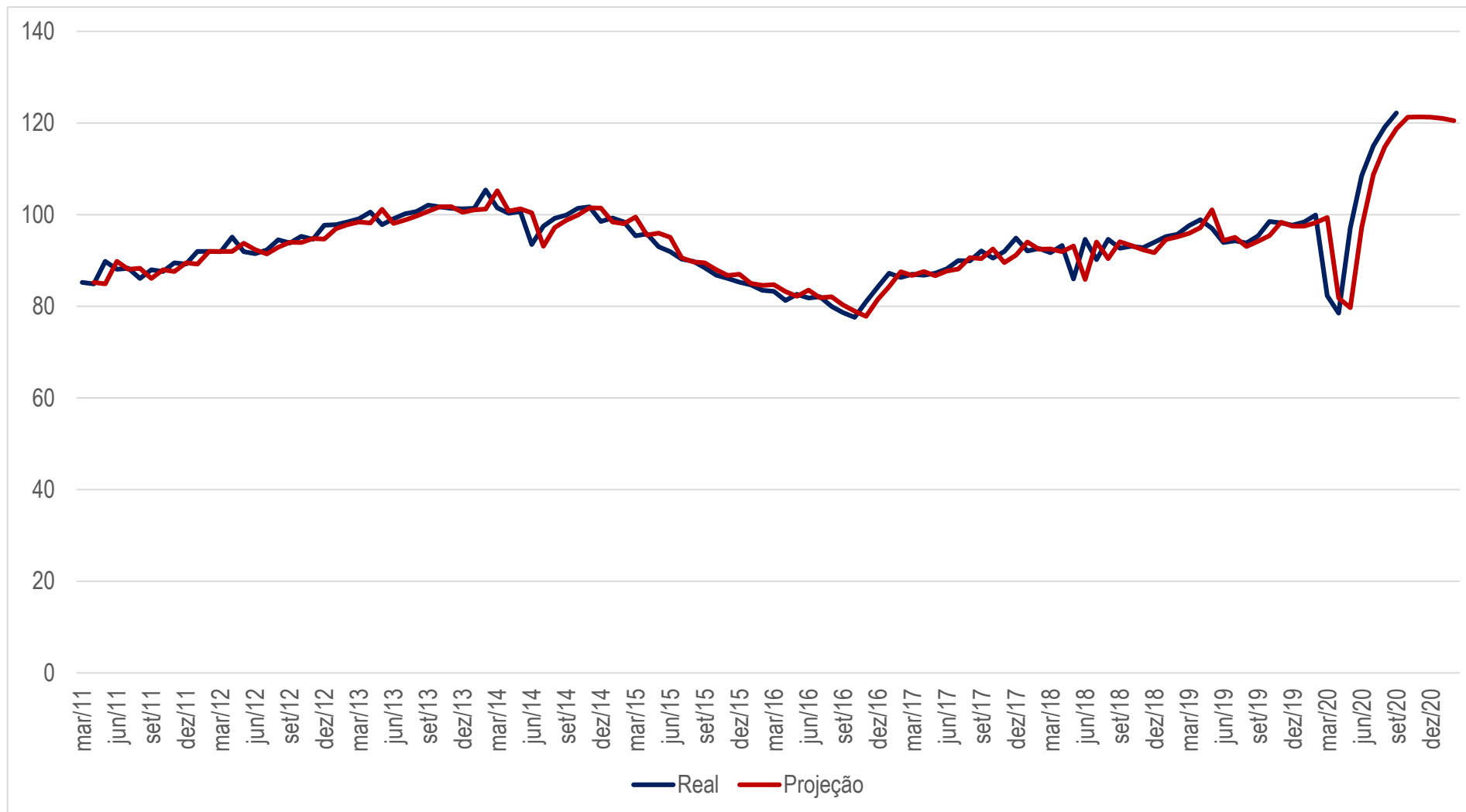
# Projeção de Vendas

## Materiais de construção

Mês	Variação Mês Atual X Mês Anterior	Variação Mensal (Base: Igual Mês Do Ano Anterior)	Variação Acumulada No Ano (Base: Igual Período Do Ano Anterior)	Variação Acumulada De 12 Meses
dez/20	0,04%	23,56%	9,44%	9,44%
jan/21	-0,05%	24,14%	24,14%	11,13%
fev/21	-0,21%	22,99%	23,56%	12,78%

# Projeção de Vendas

## Materiais de construção



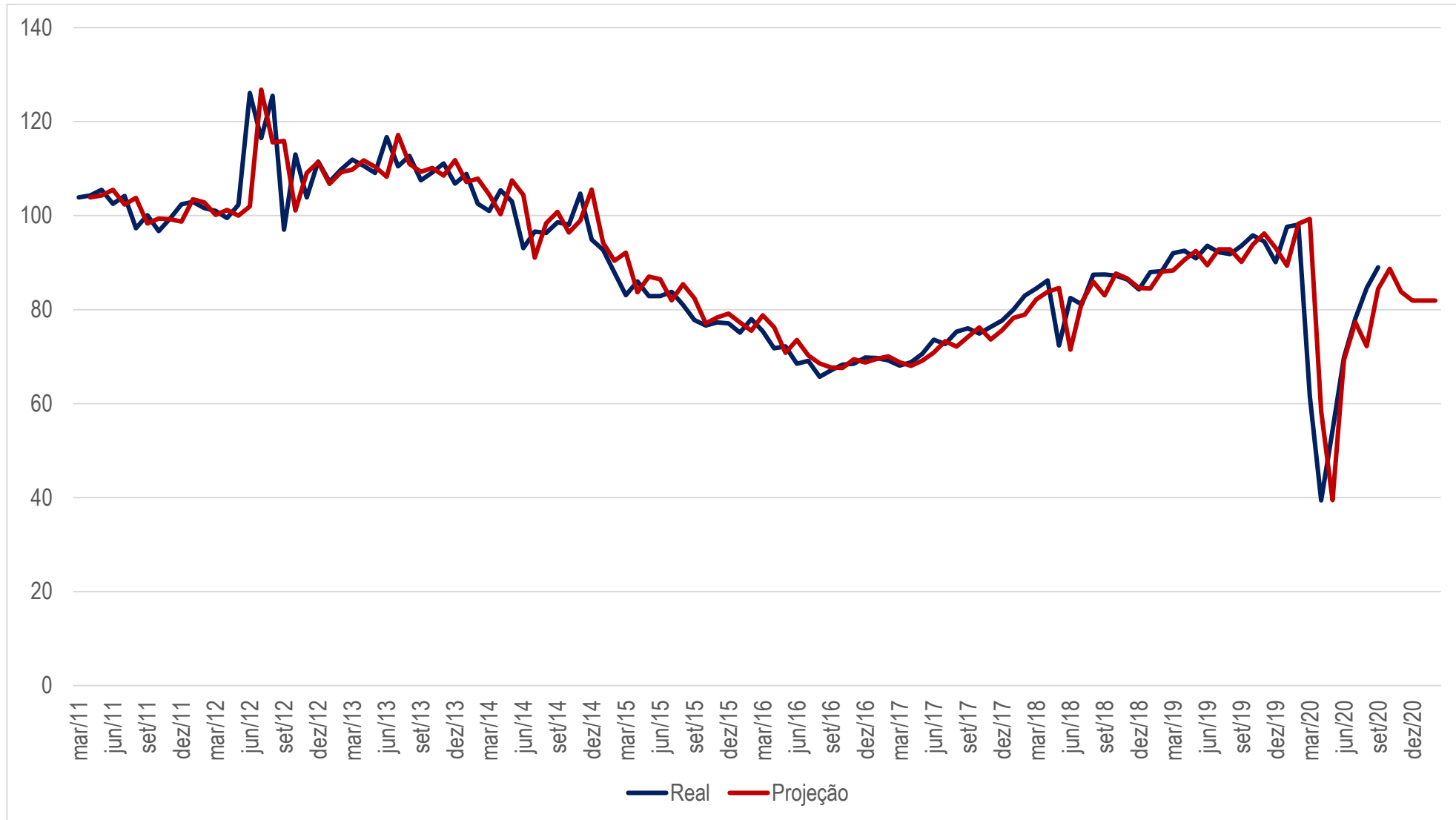
# Projeção de Vendas

## Veículos, motos, partes e peças

Mês	Variação Mês Atual X Mês Anterior	Variação Mensal (Base: Igual Mês Do Ano Anterior)	Variação Acumulada No Ano (Base: Igual Período Do Ano Anterior)	Variação Acumulada De 12 Meses
dez/20	-2,20%	-9,06%	-15,97%	-15,97%
jan/21	0,00%	-16,05%	-16,05%	-18,10%
fev/21	0,00%	-16,47%	-16,26%	-20,26%

# Projeção de Vendas

## Veículos, motos, partes e peças



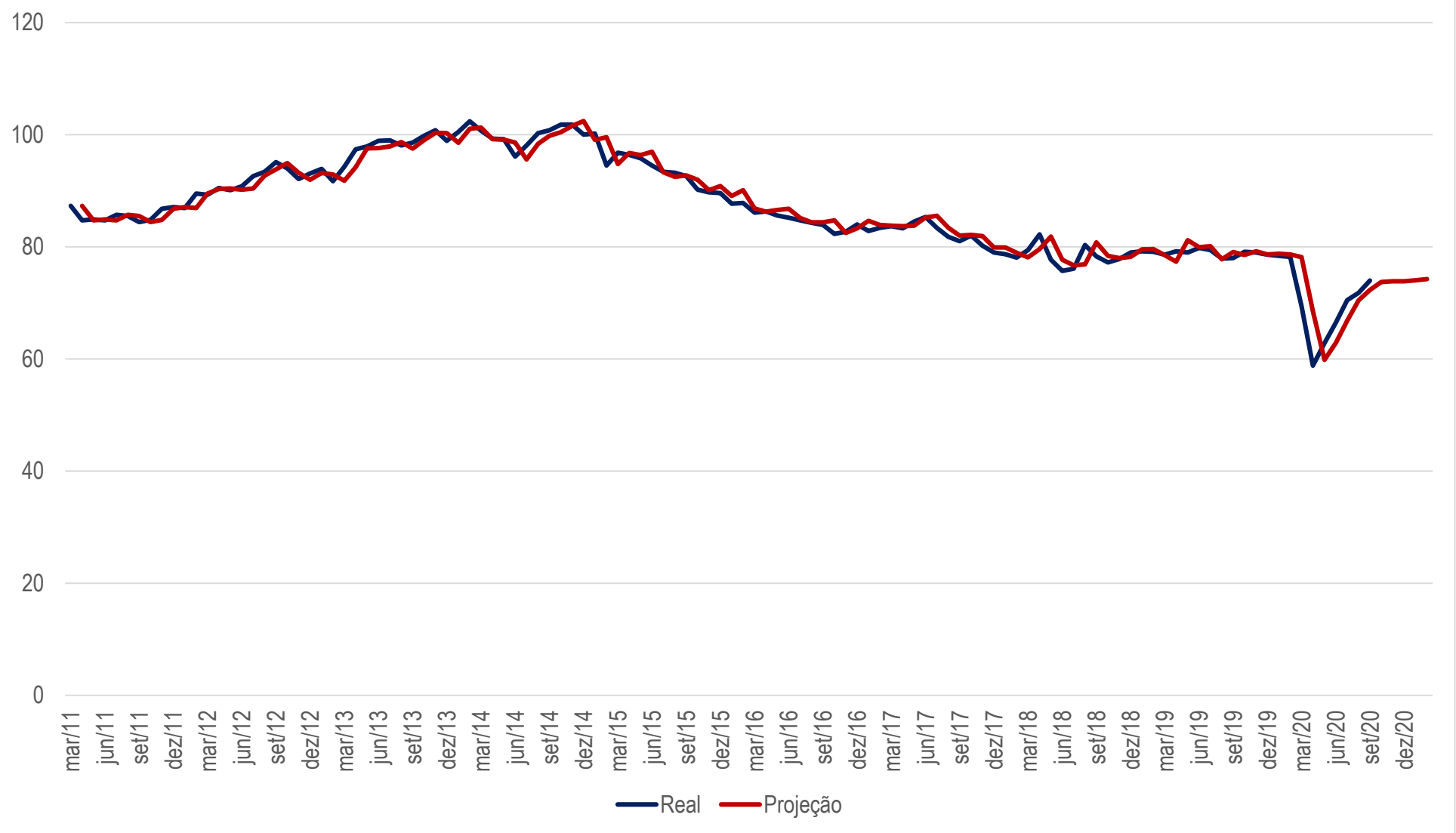
# Projeção de Vendas

## Combustíveis e Lubrificantes

Mês	Variação Mês Atual X Mês Anterior	Variação Mensal (Base: Igual Mês Do Ano Anterior)	Variação Acumulada No Ano (Base: Igual Período Do Ano Anterior)	Variação Acumulada De 12 Meses
dez/20	0,01%	-6,04%	-10,04%	-10,04%
jan/21	0,23%	-5,59%	-5,59%	-10,43%
fev/21	0,28%	-5,08%	-5,33%	-10,76%

# Projeção de Vendas

## Combustíveis e Lubrificantes



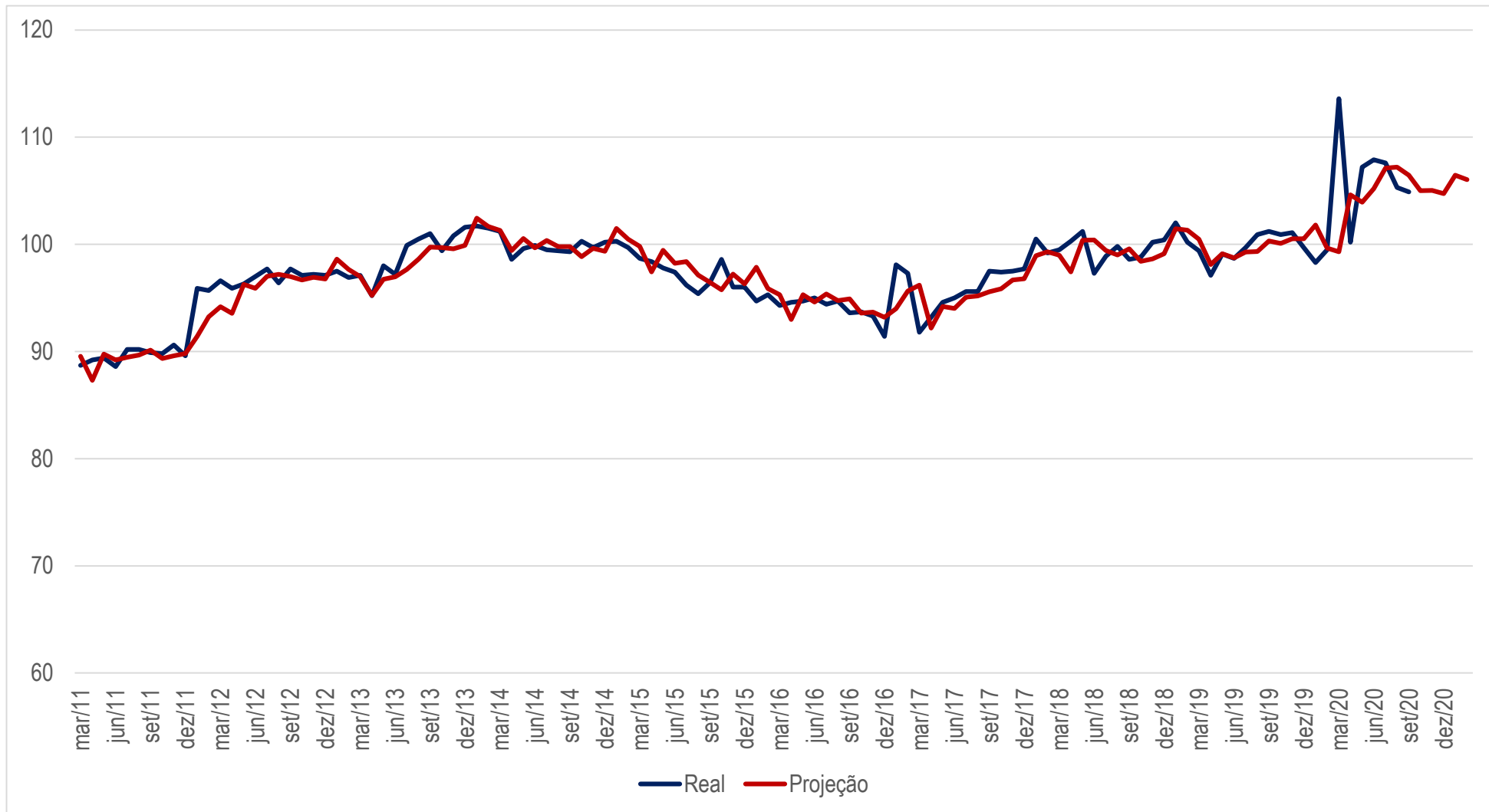
# Projeção de Vendas

Hipermercados, supermercados, produtos alimentícios,  
bebidas e fumo

Mês	Variação Mês Atual X Mês Anterior	Variação Mensal (Base: Igual Mês Do Ano Anterior)	Variação Acumulada No Ano (Base: Igual Período Do Ano Anterior)	Variação Acumulada De 12 Meses
dez/20	-0,29%	5,06%	4,94%	4,94%
jan/21	1,62%	8,28%	8,28%	5,94%
fev/21	-0,39%	6,56%	7,42%	6,55%

# Projeção de Vendas

## Hipermercados, supermercados, produtos alimentícios, bebidas e fumo





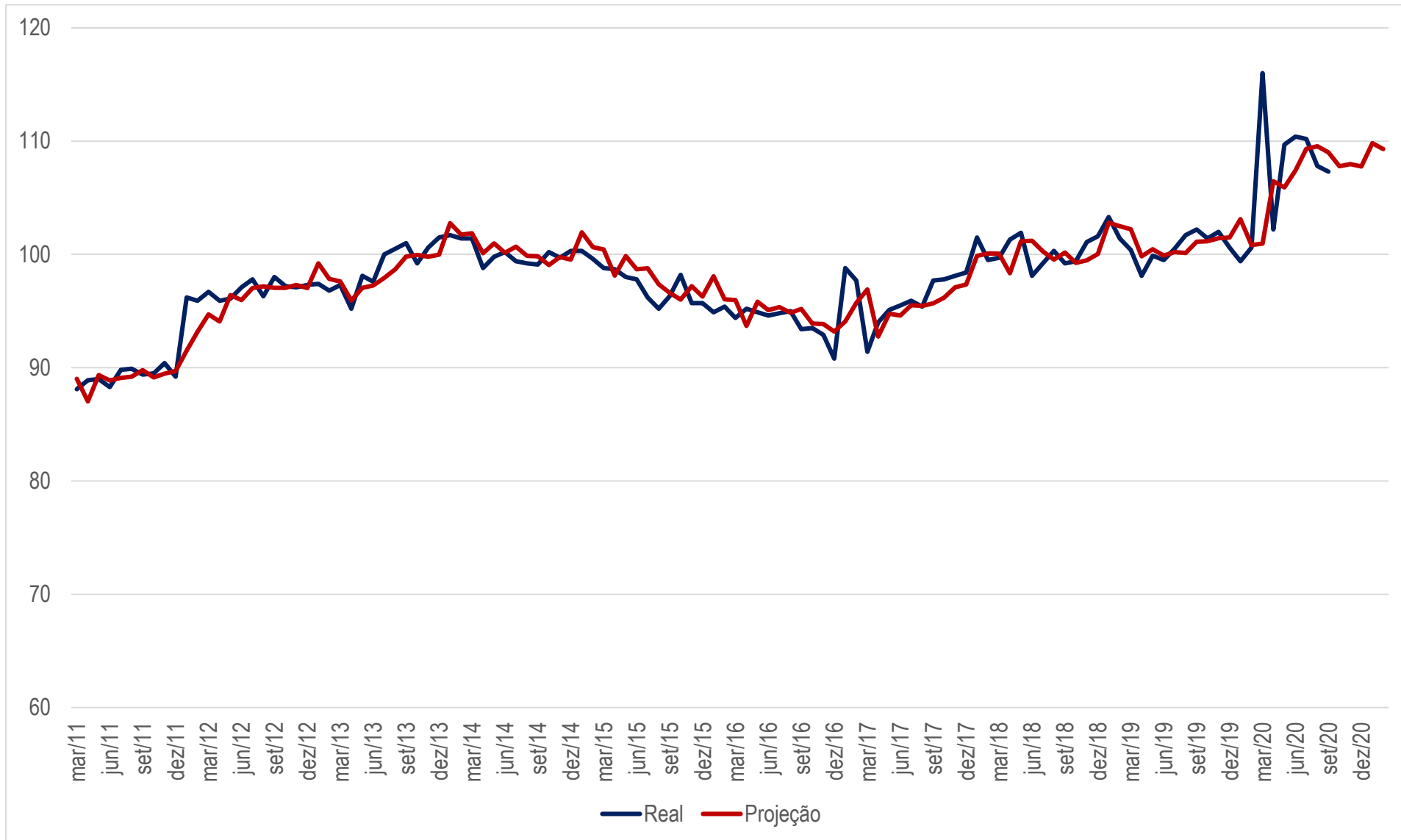
# Projeção de Vendas

## Hipermercados e supermercados

Mês	Varição Mês Atual X Mês Anterior	Varição Mensal (Base: Igual Mês Do Ano Anterior)	Varição Acumulada No Ano (Base: Igual Período Do Ano Anterior)	Varição Acumulada De 12 Meses
dez/20	-0,19%	7,12%	6,28%	6,28%
jan/21	1,91%	10,48%	10,48%	7,49%
fev/21	-0,48%	8,64%	9,56%	8,28%

# Projeção de Vendas

## Hipermercados e supermercados



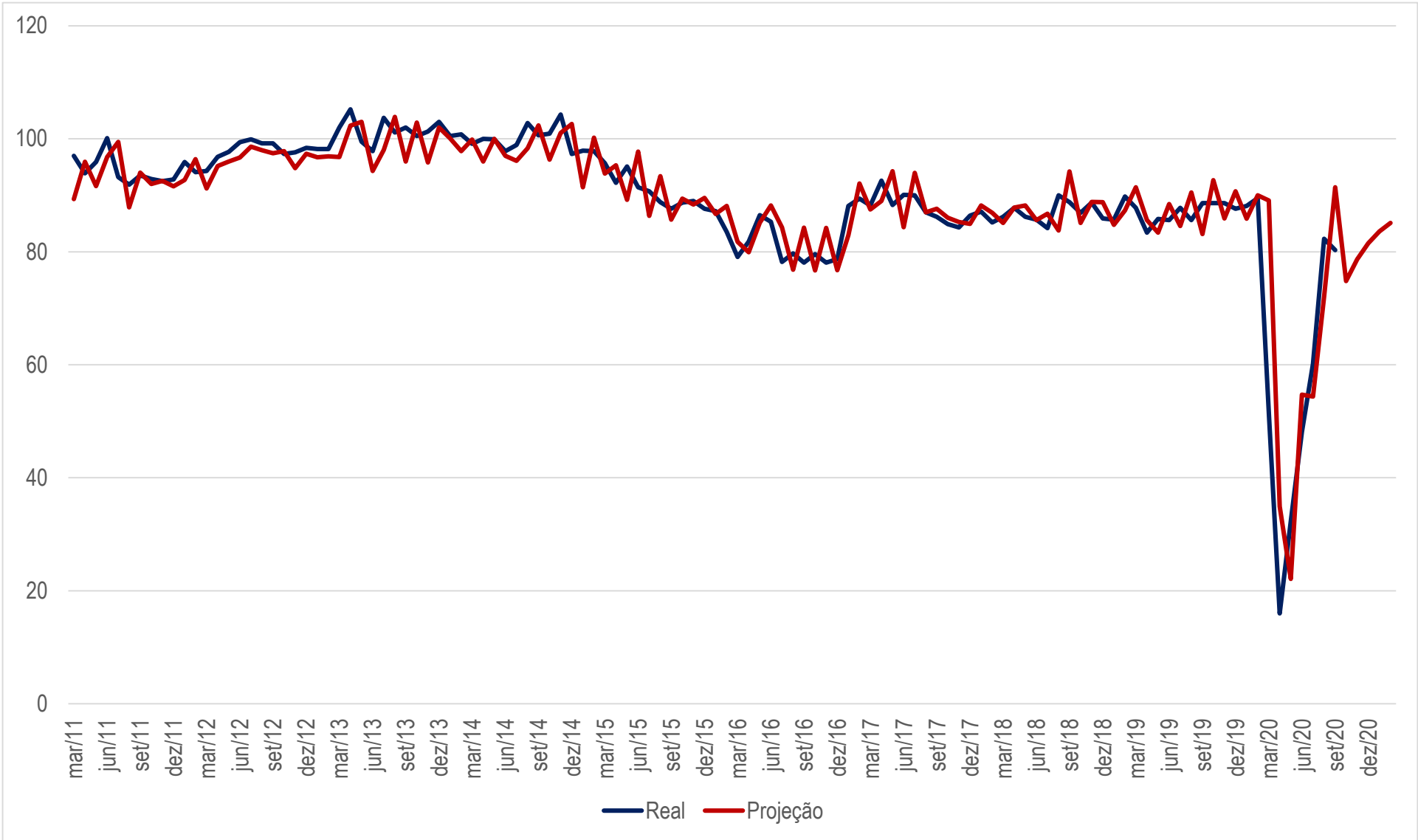
# Projeção de Vendas

## Tecidos, vestuário e calçados

Mês	Variação Mês Atual X Mês Anterior	Variação Mensal (Base: Igual Mês Do Ano Anterior)	Variação Acumulada No Ano (Base: Igual Período Do Ano Anterior)	Variação Acumulada De 12 Meses
dez/20	3,60%	-6,94%	-25,03%	-25,03%
jan/21	2,54%	-5,12%	-5,12%	-25,63%
fev/21	1,83%	-4,89%	-5,01%	-26,03%

# Projeção de Vendas

## Tecidos, vestuário e calçados



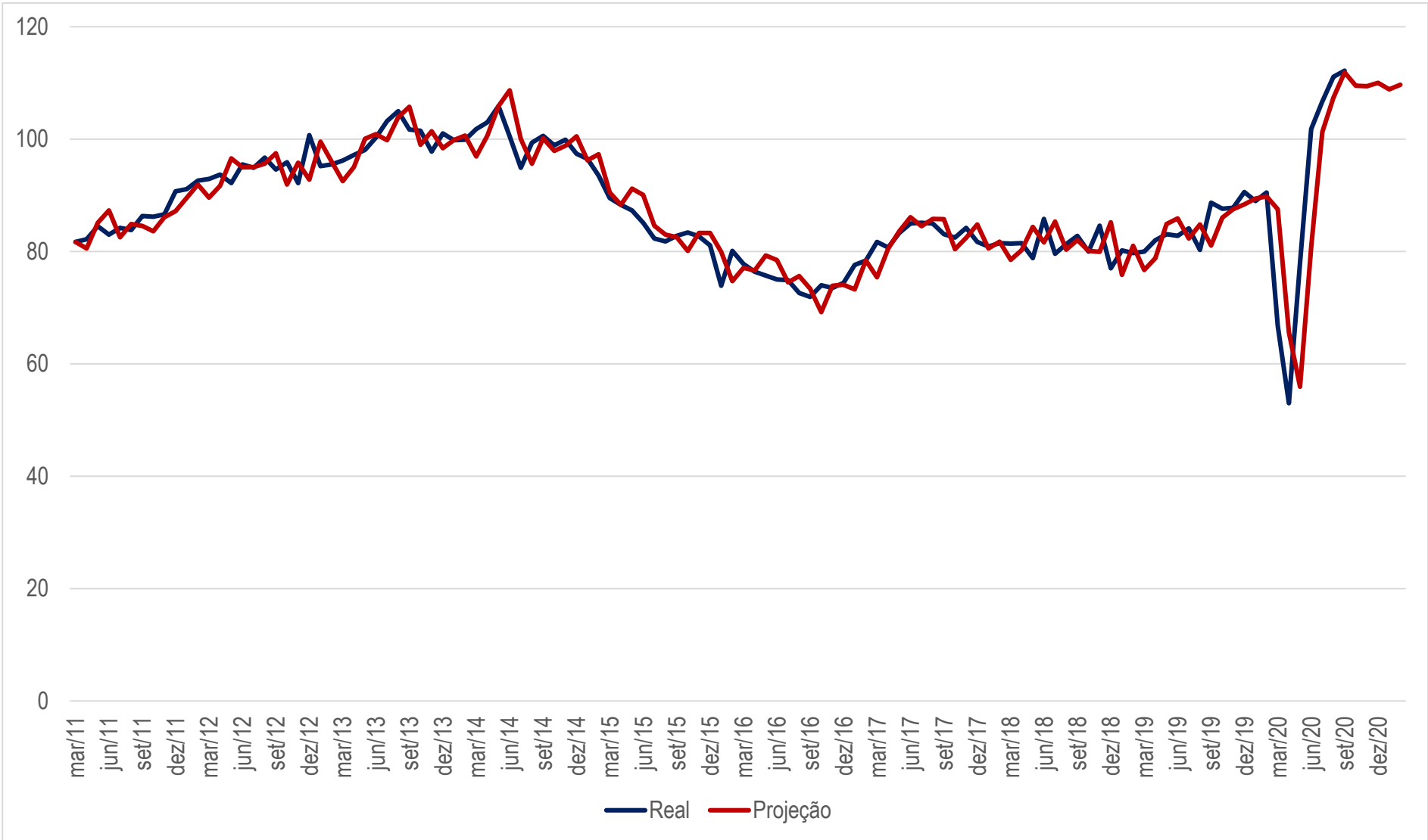
# Projeção de Vendas

## Móveis e eletrodomésticos

Mês	Variação Mês Atual X Mês Anterior	Variação Mensal (Base: Igual Mês Do Ano Anterior)	Variação Acumulada No Ano (Base: Igual Período Do Ano Anterior)	Variação Acumulada De 12 Meses
dez/20	0,54%	21,43%	13,03%	13,03%
jan/21	-1,05%	22,31%	22,31%	14,00%
fev/21	0,77%	21,22%	21,76%	14,67%

# Projeção de Vendas

## Móveis e eletrodomésticos




# OBRIGADO!!!

Venha ser um associado IBEVAR  
E tenha acesso aos relatórios completos das  
pesquisas

Entre em contato:

 [contatos@ibevar.org.br](mailto:contatos@ibevar.org.br)

 3894-5022